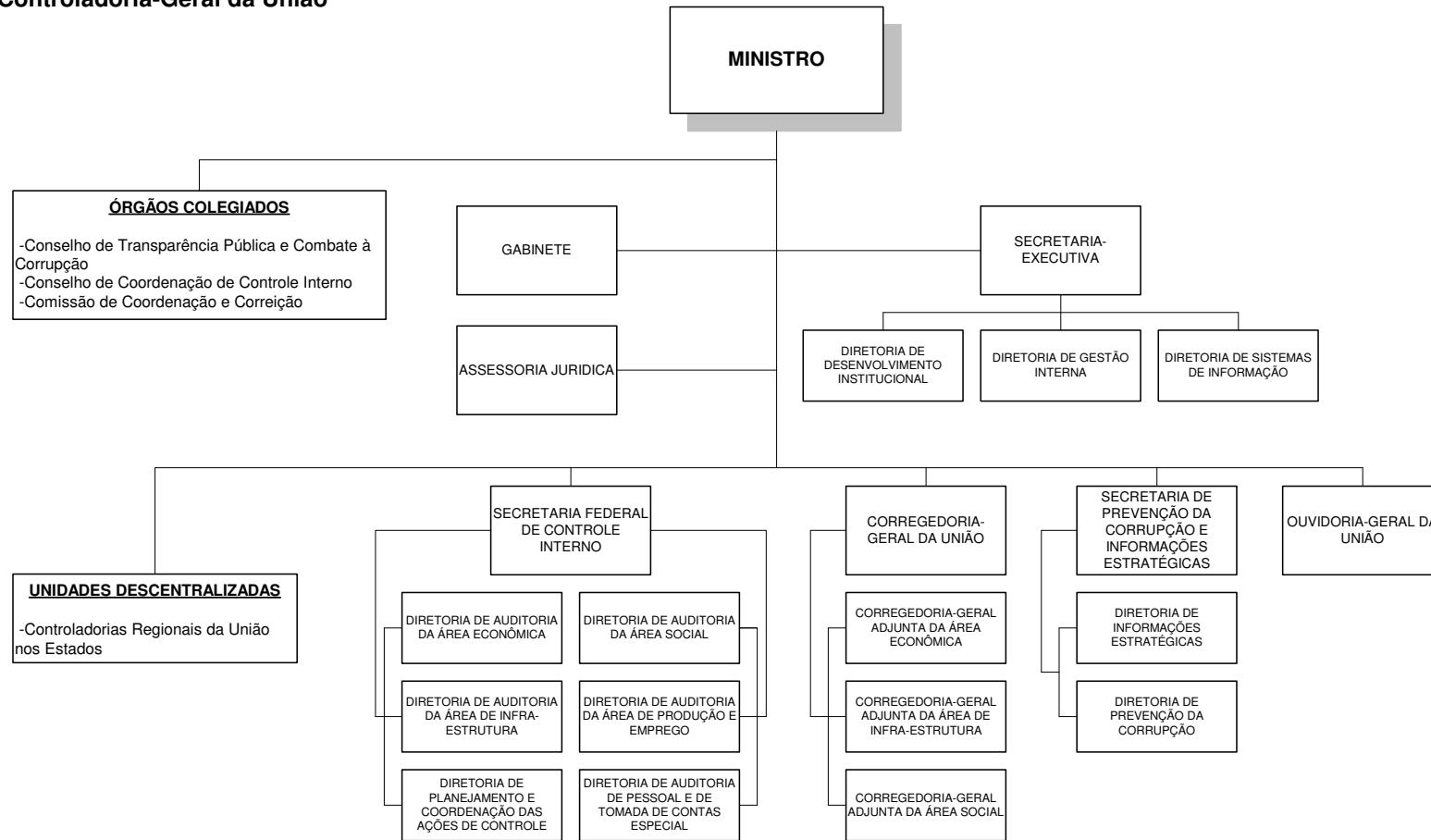


Controladoria-Geral da União



Base Legal
Decreto nº 5683 de 24/01/06

CARGOS E FUNÇÕES

QUADRO V - CARGOS E FUNÇÕES				
Cargo/função	Qtd.	DAS Unit.	Em DAS	
			Unit.	Custo Anual
NE	1	5,4	5,4	187.435,96
101.6	4	5,28	21,12	733.182,67
101.5	17	4,25	72,25	2.505.227,94
101.4	80	3,23	258,4	8.976.768,37
101.3	8	1,91	15,28	530.185,69
101.2	159	1,27	201,93	7.024.969,11
101.1	27	1	27	936.606,61
Subtotal 1	296		601,38	20.894.376,35
102.5	3	4,25	12,75	442.099,05
102.4	14	3,23	45,22	1.570.934,46
102.3	14	1,91	26,74	927.824,96
102.2	26	1,27	33,02	1.148.737,09
102.1	55	1	55	1.907.902,35
Subtotal 2	112		172,73	5.997.497,91
Subtotal 3	408		774,11	26.891.874,26
FG-1	21		0	117.882,80
FG-2	0		0	0,00
FG-3	14		0	46.500,53
Subtotal 4	35		0	164.383,33
DAS+FG	443		774,11	27.056.257,59
FCT: 1-8	0			0,00
FCT: 9-15	0			0,00
Subtotal 5	0			0,00
TOTAL	443			27.056.257,59

QUADRO VIII FORÇA DE TRABALHO x CARGOS/FUNÇÕES	
Total Força de Trabalho	1558
Total Cargos e Funções	443
Coeficiente do Órgão	0,284%
Coeficiente médio APF	0,130%

QUADRO XIII EVOLUÇÃO DOS CARGOS APROVADOS							
	2002	2003	2004	2005	2006	2007	2008
NES	0	1	1	1	1	1	1
DAS 6	4	4	4	4	4	4	4
DAS 5	14	20	20	20	20	20	20
DAS 4	62	74	74	74	94	94	94
DAS 3	13	22	22	22	22	22	22
DAS 2	194	185	185	185	185	185	185
DAS 1	77	82	82	82	82	82	82
Total	364	388	388	388	408	408	408

Quadro VI - EVOLUÇÃO DA FORÇA DE TRABALHO E DOS COMISSIONAMENTOS			
Ano	2002	2008	Evolução
Força de Trabalho	119	1558	1209,24%
DAS	364	407	11,81%
FG	37	35	-5,41%
FCT	0	0	

QUADRO XIV DAS - VÍNCULO DOS OCUPANTES							
	Com	%	Sem	%	Vagos	%	Total
DAS 6	2	50,0%	2	50,0%	0	0,0%	4
DAS 5	18	90,0%	1	5,0%	1	5,0%	20
DAS 4	88	93,6%	5	5,3%	1	1,1%	94
DAS 3	22	100,0%	0	0,0%	0	0,0%	22
DAS 2	169	91,4%	13	7,0%	3	1,6%	185
DAS 1	77	93,9%	3	3,7%	2	2,4%	82
Total	376	92,4%	24	5,9%	7	1,7%	407

FORÇA DE TRABALHO

QUADRO IX - PERFIL DA FORÇA DE TRABALHO	
Nível Superior	677
Nível Médio	879
Nível Auxiliar	1
S/cargo	1
Total	1558

QUADRO VII - SUBSTITUIÇÃO DE TERCEIRIZADOS		
Quantidade prevista por nível		
Auxiliar	Intermediário	Superior
0	0	0

QUADRO X - CARREIRAS ESTRUTURADAS		
CARGO EFETIVO	QUANTIDADE	IDADE MÉDIA
Analista Finanças e Controle	674	44,92
Tecnico de Finanças e Controle	849	44,80
Total	1523	44,86

Quadro XVI - CONCURSOS AUTORIZADOS			
Cargo	Vagas	Nível de Escolaridade	Ano
Analista de Finanças e Controle	300	NS	2004
Analista de Finanças e Controle (50%)	150	NS	2005
Analista de Finanças e Controle	300	NS	2006
Analista de Finanças e Controle (50%)	150	NI	2007
Analista de Finanças e Controle	220	NS	2008
Técnico de Finanças e Controle	180	NI	2008

Quadro XVII - Relação dos atos normativos que aumentam os cargos efetivos em 2008

Ato Normativo	Cargo	Nível de Escolaridade	Órgão	Quantitativo de cargos
Não há				

QUADRO XII - FORÇA DE TRABALHO, SEGUNDO O TIPO DE VÍNCULO									
SITUAÇÃO VÍNCULO	dez/00	dez/01	dez/02	dez/03	dez/04	dez/05	dez/06	dez/07	ago/08*
Ativo permanente	0	0	0	0	231	379	594	697	1558
Estagiario	0	0	0	0	0	0	0	0	0
Natureza especial	0	0	1	1	1	1	1	1	0
Cargo em comissão sem vinculo	0	0	33	38	34	38	32	30	0
Req. militar p/ PR	0	0	2	2	2	2	1	0	0
Req. outros Orgaos	0	0	14	12	12	15	18	16	0
Requisitado	0	0	69	33	47	55	67	71	0
Requisitado Militar	0	0	0	1	2	2	2	2	0
Total	0	0	119	87	329	492	715	817	1558

QUADRO XV - FORÇA DE TRABALHO POR UF																										
AC	AL	AM	AP	BA	CE	DF	ES	GO	MA	MG	MS	MT	PA	PB	PE	PI	PR	RJ	RN	RO	RR	RS	SC	SE	SP	TO
6	13	17	6	36	52	918	17	47	16	43	13	13	32	24	26	30	27	63	25	9	6	21	32	18	37	11

Quadro XVIII - DESPESA COM PESSOAL		2002	2003	2004	2005	2006	2007	2008-Dotação
				119.750.456,50	143.360.886,35	269.989.762,77	334.528.556,25	335.255.387,00