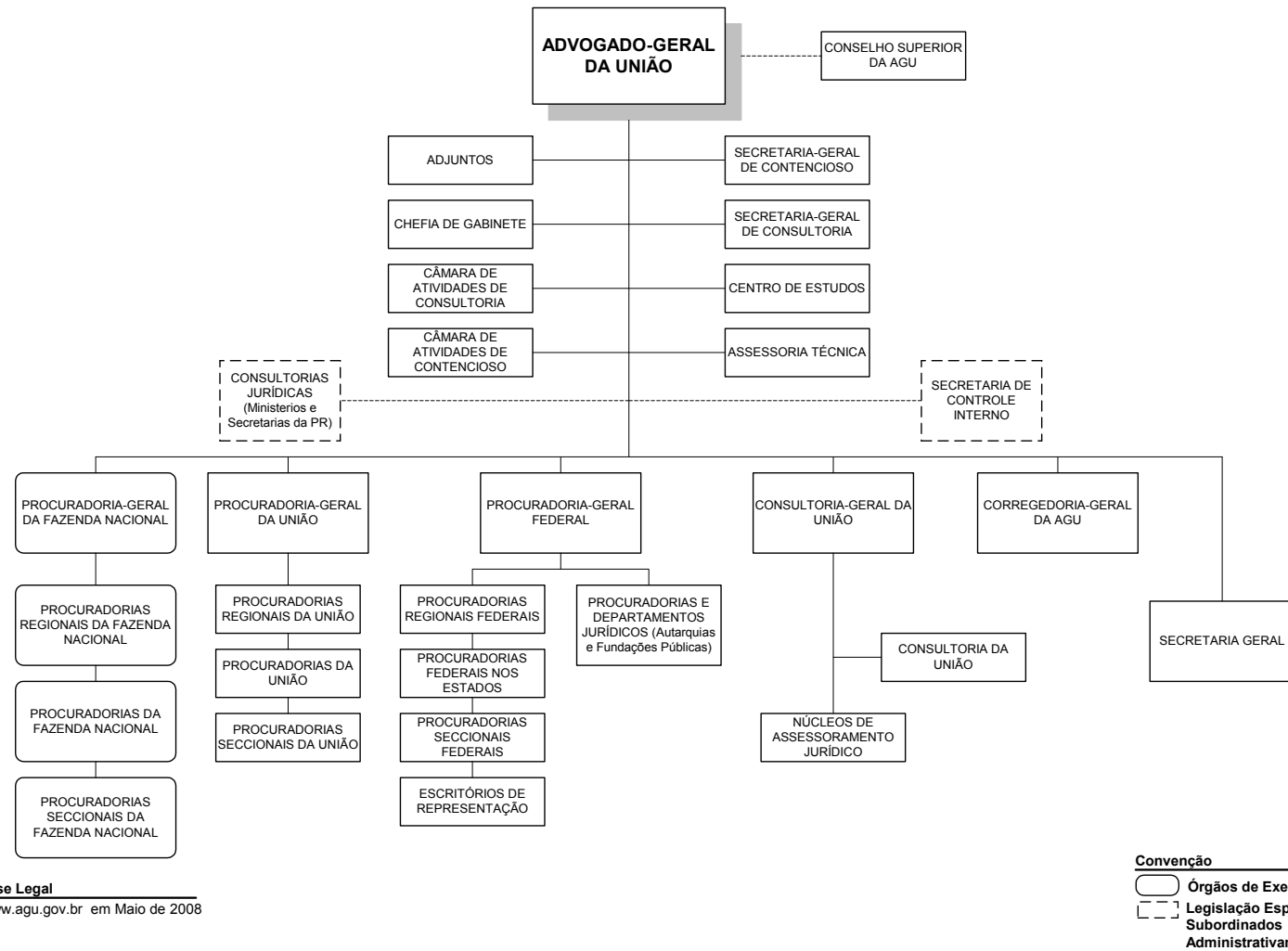


Advocacia-Geral da União -AGU



Base Legal
www.agu.gov.br em Maio de 2008

CARGOS E FUNÇÕES

QUADRO V - CARGOS E FUNÇÕES				
Cargo/ função	Qtd.	DAS Unit.	Em DAS Unit.	Custo Anual
NE	6	5,4	32,4	1.124.615,77
101.6	2	5,28	10,56	366.591,34
101.5	18	4,25	76,5	2.652.594,29
101.4	90	3,23	290,7	10.098.864,41
101.3	91	1,91	173,81	6.030.862,25
101.2	85	1,27	107,95	3.755.486,63
101.1	110	1	110	3.815.804,69
Subtotal 1	402		801,92	27.844.819,38
101.6	4	5,28	21,12	733.182,67
102.5	20	4,25	85	2.947.326,98
102.4	7	3,23	22,61	785.467,23
102.3	79	1,91	150,89	5.235.583,71
102.2	102	1,27	129,54	4.506.583,96
102.1	0	1	0	0,00
Subtotal 2	212		388,04	13.474.961,89
Subtotal 3	614		1189,96	41.319.781,27
FG-1	116		0	651.162,13
FG-2	176		0	760.014,93
FG-3	0		0	0,00
Subtotal 4	292		0	1.411.177,07
DAS+FG	906		1189,96	42.730.958,33
FCT: 1-8	115			3.674.121,78
FCT: 9-15	0			0,00
Subtotal 5	115			3.674.121,78
TOTAL	1021			46.405.080,11

QUADRO VIII FORÇA DE TRABALHO x CARGOS/FUNÇÕES	
Total Força de Trabalho	10187
Total Cargos e Funções	1021
Coefficiente do Órgão	0,100%
Coefficiente médio APF	0,130%

QUADRO XIII EVOLUÇÃO DOS CARGOS APROVADOS							
	2002	2003	2004	2005	2006	2007	2008
NES	0	6	6	6	6	6	6
DAS 6	26	6	6	6	6	6	6
DAS 5	41	35	35	35	35	38	38
DAS 4	90	84	85	85	85	97	97
DAS 3	138	165	165	165	165	170	170
DAS 2	156	156	168	168	168	187	187
DAS 1	91	91	110	110	110	110	110
Total	542	543	575	575	575	614	614

QUADRO XIV DAS - VÍNCULO DOS OCUPANTES						
	Com	%	Sem	%	Vagos	Total
DAS 6	5	83,3%	1	16,7%	0	6
DAS 5	32	84,2%	6	15,8%	0	38
DAS 4	80	82,5%	16	16,5%	1	97
DAS 3	157	92,4%	12	7,1%	1	170
DAS 2	128	68,4%	55	29,4%	4	187
DAS 1	78	70,9%	31	28,2%	1	110
Total	480	78,9%	121	19,9%	7	608

Quadro VI - EVOLUÇÃO DA FORÇA DE TRABALHO E DOS COMISSIONAMENTOS			
Ano	2002	2008	Evolução
Força de Trabalho	3736	10187	172,67%
DAS 2	542	613	13,10%
FG	0	292	
FCT	0	115	

FORÇA DE TRABALHO

QUADRO IX - PERFIL DA FORÇA DE TRABALHO	
Nível Superior	6396
Nível Médio	1213
Nível Auxiliar	32
S/cargo	2546
Total	10187

Quadro XVI - CONCURSOS AUTORIZADOS			
Cargo	Vagas	Nível de Escolaridade	Ano
Advogado da União	316	NS	2003
Procurador Federal	616	NS	2003
Procurador Federal	459	NS	2004
Advogado da União	370	NS	2005
Procurador Federal	272	NS	2005
Procurador Federal	272	NS	2006
Advogado da União	25	NS	2006
Cargos administrativos	336	NS	2007

QUADRO VII - SUBSTITUIÇÃO DE TERCEIRIZADOS		
Quantidade prevista por nível		
Auxiliar	Intermediário	Superior
0	0	0

Quadro XVII - Relação dos atos normativos que aumentam os cargos efetivos em 2008				
Ato Normativo	Cargo	Nível de Escolaridade	Órgão	Quantitativo de cargos
Não há				

QUADRO X - CARREIRAS ESTRUTURADAS		
CARGO EFETIVO	QUANTIDADE	IDADE MÉDIA
Advogado da União	1420	41,84
Assistente Jurídico	240	54,09
Total	1660	47,97

QUADRO XII - FORÇA DE TRABALHO, SEGUNDO O TIPO DE VÍNCULO										
SITUAÇÃO VÍNCULO	dez/00	dez/01	dez/02	dez/03	dez/04	dez/05	dez/06	dez/07	set/08	
Anistiado ADCT CF	0	0	0	0	0	0	0	1	1	
Ativo permanente	419	721	717	2999	6561	6827	7126	7708	7639	
CLT ANS DEC JUDICIAL	0	0	0	1	1	0	0	0	0	
ESTAGIÁRIO	0	0	0	0	0	0	0	0	1285	
Excedente a lotacao	0	0	0	0	0	0	0	2	2	
Natureza especial	2	2	1	2	1	2	1	1	1	
Nomeado cargo comis.	349	377	512	372	469	476	420	421	138	
Req. militar p/ PR	5	5	2	0	0	0	0	0	0	
Req. outros Orgaos	163	222	243	242	263	282	262	276	247	
Requisitado	1916	2110	2261	666	675	1051	940	1016	874	
Total	2854	3437	3736	4282	7970	8638	8749	9425	10187	

QUADRO XV - FORÇA DE TRABALHO POR UF																										
AC	AL	AM	AP	BA	CE	DF	ES	GO	MA	MG	MS	MT	PA	PB	PE	PI	PR	RJ	RN	RO	RR	RS	SC	SE	SP	TO
31	104	92	65	290	230	3405	141	195	120	551	115	96	215	158	403	91	358	971	122	99	82	610	297	82	960	47

Quadro XVIII - DESPESA COM PESSOAL							
	2002	2003	2004	2005	2006	2007	2008-Dotação
	98.657.654,73	161.992.467,01	278.757.710,75	272.610.888,32	368.701.134,72	492.815.596,47	1.347.309.989,00