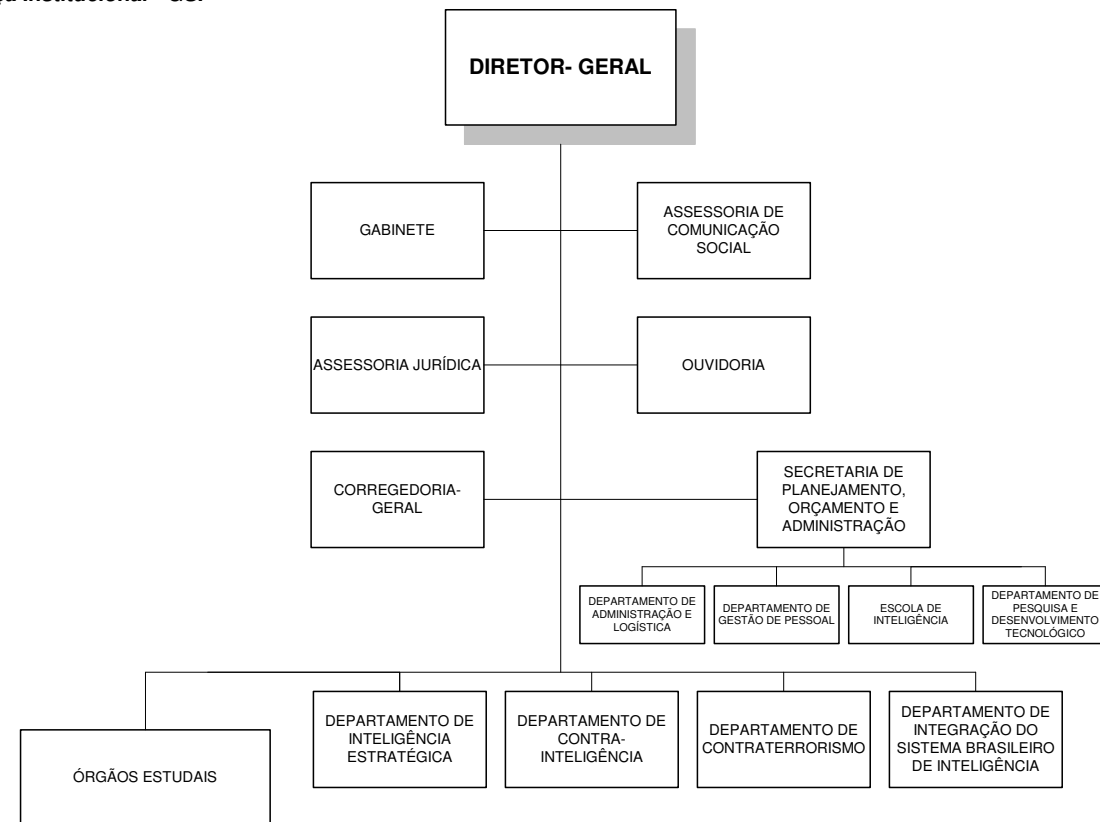


Agência Brasileira de Inteligência - ABIN  
Gabinete de Segurança Institucional - GSI



Base Legal  
Decreto nº 6408 de 24/03/08

## CARGOS E FUNÇÕES

QUADRO V - CARGOS E FUNÇÕES				
Cargo/ função	Qtd.	Em DAS		Custo Anual
		DAS Unit.	Unit.	
NE	2	5,4	10,8	374.871,92
101.6	1	5,28	5,28	183.295,67
101.5	8	4,25	34	1.178.930,79
101.4	35	3,23	113,05	3.927.336,16
101.3	99	1,91	189,09	6.561.047,94
101.2	44	1,27	55,88	1.944.016,61
101.1	0	1	0	0,00
<b>Subtotal 1</b>	<b>189</b>		<b>408,1</b>	<b>14.169.499,10</b>
102.6	0	5,28	0	0
102.5	2	4,25	8,5	294.732,70
102.4	3	3,23	9,69	336.628,81
102.3	9	1,91	17,19	596.458,90
102.2	10	1,27	12,7	441.821,96
102.1	15	1	15	520.337,00
<b>Subtotal 2</b>	<b>39</b>		<b>63,08</b>	<b>2.189.979,38</b>
<b>Subtotal 3</b>	<b>228</b>		<b>471,18</b>	<b>16.359.478,48</b>
FG-1	0		0	0,00
FG-2	0		0	0,00
FG-3	0		0	0,00
<b>Subtotal 4</b>	<b>0</b>		<b>0</b>	<b>0,00</b>
<b>DAS+FG</b>	<b>228</b>		<b>471,18</b>	<b>16.359.478,48</b>
FCT: 1-8	0			0,00
FCT: 9-15	0			0,00
<b>Subtotal 5</b>	<b>0</b>			<b>0,00</b>
<b>TOTAL</b>	<b>228</b>			<b>16.359.478,48</b>

QUADRO VIII FORÇA DE TRABALHO x CARGOS/FUNÇÕES	
Total Força de Trabalho	82
Total Cargos e Funções	228
Coefficiente do Órgão	2,780%
Coefficiente médio APF	0,137%

QUADRO XIII EVOLUÇÃO DOS CARGOS APROVADOS							
	2002	2003	2004	2005	2006	2007	2008
NES	0	2	2	2	2	2	2
DAS 6	1	1	1	1	1	1	1
DAS 5	9	10	10	10	10	10	10
DAS 4	39	38	38	38	38	38	38
DAS 3	108	108	108	108	108	108	108
DAS 2	65	54	54	54	54	54	54
DAS 1	15	15	15	15	15	15	15
<b>Total</b>	<b>237</b>	<b>228</b>	<b>228</b>	<b>228</b>	<b>228</b>	<b>228</b>	<b>228</b>

QUADRO XIV DAS - VÍNCULO DOS OCUPANTES							
	Com	%	Sem	%	Vagos	%	Total
DAS 6	0	0,0%	0	0,0%	1	100,0%	1
DAS 5	0	0,0%	0	0,0%	10	100,0%	10
DAS 4	2	5,3%	0	0,0%	36	94,7%	38
DAS 3	9	8,3%	0	0,0%	99	91,7%	108
DAS 2	1	1,9%	0	0,0%	53	98,1%	54
DAS 1	0	0,0%	0	0,0%	15	100,0%	15
<b>Total</b>	<b>12</b>	<b>5,3%</b>	<b>0</b>	<b>0,0%</b>	<b>214</b>	<b>94,7%</b>	<b>226</b>

Quadro VI - EVOLUÇÃO DA FORÇA DE TRABALHO E DOS COMISSIONAMENTOS			
Ano	2002	2008	Evolução
Força de Trabalho	87	82	-5,75%
DAS	237	226	-4,64%
FG	76	0	-100,00%
FCT	0	0	

## FORÇA DE TRABALHO

QUADRO IX - PERFIL DA FORÇA DE TRABALHO	
Nível Superior	26
Nível Médio	55
Nível Auxiliar	0
S/cargo	1
<b>TOTAL</b>	<b>82</b>

QUADRO X - CARREIRAS ESTRUTURADAS		
CARGO EFETIVO	QUANTIDADE	IDADE
Não há		
<b>Total</b>	<b>0</b>	<b>#NÚM!</b>

QUADRO XI - COMPOSIÇÃO DA FORÇA DE TRABALHO			
CARGO EFETIVO	QUADRO PRÓPRIO	EXTRA QUADRO	IDADE MÉDIA
Analista Cincia e Tecnologia	3		50,67
Assistente Ciencia e Tecnol	28		51,52
Pesquisador	2		46,50
S/Cargo		1	55,00
Tecnico	27		51,42
Tecnologista	21		47,07
<b>Total</b>	<b>81</b>	<b>1</b>	<b>51,04</b>

QUADRO VII - SUBSTITUIÇÃO DE TERCEIRIZADOS		
Quantidade prevista por nível		
Auxiliar	Intermediário	Superior
0	0	0

QUADRO XII - FORÇA DE TRABALHO, SEGUNDO O TIPO DE VÍNCULO								
SITUAÇÃO VÍNCULO	dez/02	dez/03	dez/04	dez/05	dez/06	dez/07	set/08	
Ativo permanente	82	83	82	87	84	85	81	
Nomeado cargo comis.	3	0	1	1	1	1	0	
Req. outros Orgaos	1	1	1	1	1	1	1	
Requisitado	1	0	1	1	1	1	0	
<b>TOTAL</b>	<b>87</b>	<b>84</b>	<b>85</b>	<b>90</b>	<b>87</b>	<b>88</b>	<b>82</b>	

Quadro XVII - Relação dos atos normativos que aumentam os cargos efetivos em 2008				
Ato Normativo	Cargo	Nível de Escolaridade	Órgão	Quantitativo de cargos
Lei Nº 11776/2008	Oficial Técnico de Inteligência	NS	ABIN/PR	240
Lei Nº 11776/2008	Agente Técnico de Inteligência	NI	ABIN/PR	200

Quadro XVI - CONCURSOS AUTORIZADOS			
Cargo	Vagas	Nível de Escolaridade	Ano
Analista de Informações	150	NS	2004
Pesquisador	3	NS	2004
Tecnologista	13	NS	2004
Analista de Informações (50%)	75	NS	2005
Oficial de Inteligência	160	NS	2009
Agente de Inteligência	30	NI	2009
Tecnologista	9	NS	2009

QUADRO XV - FORÇA DE TRABALHO POR UF																										
AC	AL	AM	AP	BA	CE	DF	ES	GO	MA	MG	MS	MT	PA	PB	PE	PI	PR	RJ	RN	RO	RR	RS	SC	SE	SP	TO
0	0	0	0	0	0	0	81	0	0	0	0	0	0	0	0	0	0	0	0	0	0	0	0	0	0	0

Quadro XVIII - DESPESA COM PESSOAL	2002	2003	2004	2005	2006	2007	2008-Dotação
	95.288.049,70	88.828.343,99	114.647.333,51	118.993.464,16	159.287.208,04	170.181.537,00	169.724.675,00