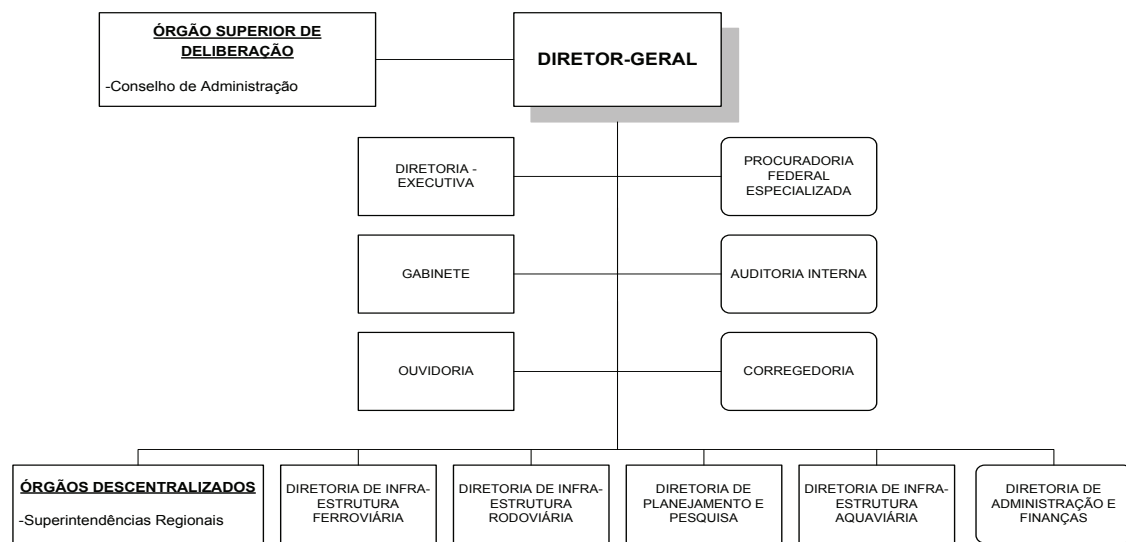


SÍNTESE ORGANIZACIONAL

Departamento Nacional de Infra-Estrutura de Transportes - DNIT

Departamento Nacional de Infra-Estrutura de Transportes-DNIT
Ministério dos Transportes



Base Legal
Decreto n° 5765 de 27/04/06

Convenção
Orgãos Seccionais
SIORG: Agosto/10

Cargos e Funções

QUADRO V - CARGOS COMISSIONADOS E FUNÇÕES GRATIFICADAS APROVADAS			
Cargo/ função	Qtd.	Em DAS	
		Unit.	Custo Anual
NE	1	5,40	187.435,96
101.6	7	36,96	1.283.069,68
101.5	50	212,50	7.368.317,46
101.4	46	148,58	5.161.641,81
101.3	8	15,28	530.185,69
101.2	61	77,47	2.695.113,94
101.1	0	0,00	0,00
Subtotal 1	173	496,19	17.225.764,54
102.6	0	0,00	0,00
102.5	0	0,00	0,00
102.4	2	6,46	224.419,21
102.3	0	0,00	0,00
102.2	14	17,78	618.550,74
102.1	10	10,00	346.891,34
Subtotal 2	26	34,24	1.189.861,28
Subtotal 3	199	530,43	18.415.625,83
FG-1	105	21,00	589.414,00
FG-2	40	6,00	172.730,67
FG-3	70	8,40	232.502,67
Subtotal 4	215	35,4	994.647,33
NE+DAS+FG	414	565,83	19.410.273,16
FCT: 1- 8	34		1.290.357,58
FCT: 9 -15	236		3.298.621,27
Subtotal 5	270		4.588.978,85
TOTAL	684	565,83	23.999.252,01

QUADRO VI - EVOLUÇÃO DO QUANTITATIVO DE CARGOS/EMPREGOS OCUPADOS E DOS CARGOS COMISSIONADOS APROVADOS			
Ano	2002	2010	Evolução
Cargos/Empregos Ocupados	1300	2898	122,92%
DAS	162	198	22,22%
FG	434	215	-50,46%
FCT	278	270	-2,88%

QUADRO VIII - QUANTITATIVO DE CARGOS/EMPREGOS OCUPADOS x CARGOS/FUNÇÕES APROVADAS	
Total Cargos/Empregos	2898
Total Cargos e Funções	684
Coefficiente do Órgão	0,236
Coefficiente médio APF	0,160

QUADRO XIII - EVOLUÇÃO DOS CARGOS COMISSIONADOS APROVADOS (inclusive temporários)										
	2002	2003	2004	2005	2006	2007	2008	2009	2010	
NES	0	0	0	0	0	0	0	0	0	
DAS 6	1	1	1	1	1	1	1	1	1	
DAS 5	5	5	5	5	7	7	7	7	7	
DAS 4	21	21	35	35	52	52	52	52	52	
DAS 3	65	65	51	51	46	46	46	46	46	
DAS 2	22	22	22	22	22	22	22	22	22	
DAS 1	48	48	71	71	71	71	71	71	71	
Total	162	162	185	185	199	199	199	199	199	

QUADRO XIV - DAS - VÍNCULO DOS OCUPANTES (em 31/08/2010)														
	DAS-6	%	DAS-5	%	DAS-4	%	DAS-3	%	DAS-2	%	DAS-1	%	TOTAL	%
Aprovado	1		7		52		46		22		71		199	
Com Vínculo	0	0,00	3	42,86	33	63,46	37	80,43	17	77,27	58	81,69	148	74,37
Sem Vínculo	1	100,00	3	42,86	18	34,62	6	13,04	5	22,73	10	14,08	43	21,61
Vago	0	0,00	1	14,29	1	1,92	3	6,52	0	0,00	3	4,23	8	4,02

Cargos Efetivos/Empregos

QUADRO XI - AMOSTRA DA COMPOSIÇÃO DOS CARGOS/EMPREGOS OCUPADOS	
CARGO EFETIVO/EMPREGO PÚBLICO	QTDADE
ADMINISTRADOR	11
AGENTE ADMINISTRATIVO	754
AGENTE ADMINISTRATIVO	9
AGENTE DE PORTARIA	129
AGENTE DE SERV DE ENGENHARIA	143
AGENTE DE VIGILANCIA	13
AGENTE TELEC E ELETRICIDADE	9
ANALISTA ADMINISTRATIVO	131
ANALISTA EM INFRA-ESTRUT DE TR	364
ARQUIVISTA	6
ARTIF DE CARPINT E MARCENARIA	10
ARTIF DE ELET E COMUNICACOES	14
ARTIFICE DE ARTES GRAFICAS	9
ARTIFICE DE EST DE OBRAS E MET	8
ARTIFICE DE MECANICA	28
ASSISTENTE SOCIAL	5
AUXIL OPERAC SERVICOS DIVERSOS	53
CONTADOR	9
DATILOGRAFO	135
DESENHISTA	12
ECONOMISTA	16
ENGENHEIRO	332
ENGENHEIRO DE OPERACOES	11
MEDICO	11
MOTORISTA OFICIAL	97
S/cargo	216
TEC EM ASSUNTOS EDUCACIONAIS	5
TEC SUPORTE INFRA-ESTRUT DE TR	186
TECNICO ADMINISTRATIVO	61
TECNICO DE CONTABILIDADE	36
TECNICO DE ESTRADAS	10
TECNICO NIVEL MEDIO	5
TECNOLOGISTA	11
TELEFONISTA	18

PERFIL DOS CARGOS/EMPREGOS OCUPADOS INCLUSIVE OS SEM VÍNCULO	
NA	7
NI	1.794
NS	947
S/cargo	150
Total	2.898

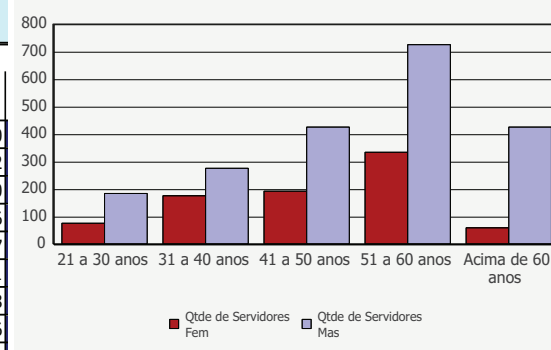
QUADRO XVI - CONCURSOS AUTORIZADOS			
Ano	Cargo	Escolaridade	Vagas
2005	Analista de Infra-Estrutura de Transportes	NS	200
2005	Analista Administrativo	NS	130
2005	Técnico Administrativo	NI	100
2005	Técnico de Suporte em Infra-Estrutura de Transportes	NI	200
2007	Analista de Infra-Estrutura de Transportes	NS	100
2007	Técnico de Suporte em Infra-Estrutura de Transportes	NI	100
2007	Analista Administrativo	NS	65
2007	Técnico Administrativo	NI	50
2008	Analista de Infra-Estrutura de Transportes	NS	100
2010	Analista de Infra-Estrutura de Transportes	NS	50

Quadro XVII - LEGISLAÇÃO DE CRIAÇÃO DE CARGOS EFETIVOS			
Ano	Cargo	Nível de Escolaridade	Quantitativo de cargos
2005	Suporte à Infra-Estrutura de Transportes	Intermediário	1.200
2005	Técnico Administrativo	Intermediário	200
2005	Infra-Estrutura de Transportes	Superior	600
2005	Analista Administrativo	Superior	400

QUADRO XXIV - QUANTITATIVO DE CARGOS EFETIVOS APROVADOS, OCUPADOS E VAGOS POR ANO SEGUNDO O NÍVEL DE ESCOLARIDADE DO CARGO												
Escolaridade Cargo	Quantitativo	Dez 2000	Dez 2001	Dez 2002	Dez 2003	Dez 2004	Dez 2005	Dez 2006	Dez 2007	Dez 2008	Dez 2009	Jul 2010
		NA	Quantidade de Cargos Aprovados			3	4	11	8	8	8	7
	Quantidade de Cargos Ocupados			3	4	11	9	9	9	8	8	7
	Quantidade de Cargos Vagos			0	0	0	0	0	0	0	0	0
NI	Quantidade de Cargos Aprovados	851	1312	1849	3259	3221	3202	3179	3139	3119		
	Quantidade de Cargos Ocupados	850	1301	1815	1810	2071	1970	1847	1794			
	Quantidade de Cargos Vagos	1	11	34	1449	1209	1134	1212	1295	1328		
NS	Quantidade de Cargos Aprovados	450	532	534	1537	1539	1537	1537	1537			
	Quantidade de Cargos Ocupados	426	463	515	510	810	923	871	899	947		
	Quantidade de Cargos Vagos	25	69	20	1028	731	615	667	639	591		
S/Cargo	Quantidade de Cargos Aprovados					112	112	135	160			
	Quantidade de Cargos Ocupados											
	Quantidade de Cargos Vagos											

QUANTITATIVO DE CARGOS/EMPREGOS OCUPADOS POR SEXO SEGUNDO A FAIXA ETÁRIA

Quantitativo de Cargos/Empregos Ocupados por Sexo segundo a Faixa Etária



QUANTITATIVO DOS CARGOS/EMPREGOS OCUPADOS SEGUNDO O TIPO DE VÍNCULO										
SITUAÇÃO VÍNCULO	QTDE VINC SERV									
	Dez 2002	Dez 2003	Dez 2004	Dez 2005	Dez 2006	Dez 2007	Dez 2008	Dez 2009	Jul 2010	
Anistiado ADCT CF	1	1	1	1	1	0	0	0	0	
Ativo permanente	1.278	1.759	2.322	2.286	2.787	2.953	2.800	2.702	2.692	
Cedido	0	8	18	41	40	44	43	46	50	
Excedente a lotacao	0	0	0	1	6	6	6	6	6	
Exerc descent carrei	2	8	74	72	78	78	63	60	57	
EXERC EXT ANS EMPR	0	0	0	0	0	0	0	18	31	
Lotacao provisoria	0	0	1	3	3	39	36	25	18	
Req. outros Orgaos	7	9	14	16	25	20	24	26	26	
Requisitado	12	31	23	21	29	23	16	20	18	
Total	1.300	1.816	2.453	2.441	2.969	3.163	2.988	2.903	2.898	

QUADRO XV - CARGOS/EMPREGOS OCUPADOS POR UF																												
UF	AC	AL	AM	AP	BA	CE	DF	ES	GO	MA	MG	MS	MT	PA	PB	PE	PI	PR	RJ	RN	RO	RR	RS	SC	SE	SP	TO	S/Info
	1	43	100	0	96	84	506	56	97	83	245	63	73	171	68	87	57	126	448	52	93	0	131	104	30	51	33	0

QUADRO XVIII - DESPESA EXECUTADA COM PESSOAL										
	2002	2003	2004	2005	2006	2007	2008	2009	2010 - Dotação	
	18.216.342,07	62.534.543,78	70.923.498,30	135.828.420,89	162.368.586,79	187.854.092,06	217.376.065,63	243.519.478,85	233.734.666,00	