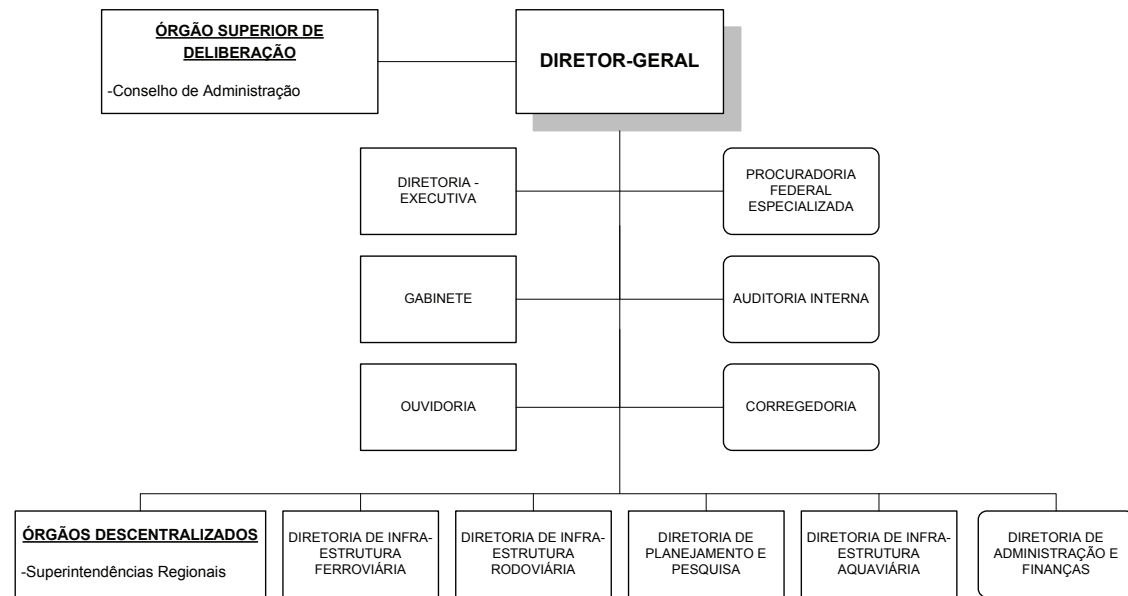


Departamento Nacional de Infra-Estrutura de Transportes-DNIT
Ministério dos Transportes



Base Legal
Decreto nº 5765 de 27/04/06

Convenção
 Órgãos Seccionais
 SIORG: Agosto/10

Cargos e Funções

Cargo/ função	Qtd.	Em DAS		Custo Anual
		Unit.		
NE	1	5,40		187.435,96
101.6	7	36,96		1.283.069,68
101.5	50	212,50		7.368.317,46
101.4	46	148,58		5.161.641,81
101.3	8	15,28		530.185,69
101.2	61	77,47		2.695.113,94
101.1	0	0,00		0,00
Subtotal 1	173	496,19		17.225.764,54
102.6	0	0,00		0,00
102.5	0	0,00		0,00
102.4	2	6,46		224.419,21
102.3	0	0,00		0,00
102.2	14	17,78		618.550,74
102.1	10	10,00		346.891,34
Subtotal 2	26	34,24		1.189.861,28
Subtotal 3	199	530,43		18.415.625,83
FG-1	105	21,00		589.414,00
FG-2	40	6,00		172.730,67
FG-3	70	8,40		232.502,67
Subtotal 4	215	35,4		994.647,33
NE+DAS+FG	414	565,83		19.410.273,16
FCT: 1- 8	34			1.290.357,58
FCT: 9 -15	236			3.298.621,27
Subtotal 5	270			4.588.978,85
TOTAL	684	565,83		23.999.252,01

Ano	2002	2010	Evolução
Cargos/Empregos Ocupados	1300	2898	122,92%
DAS	162	198	22,22%
FG	434	215	-50,46%
FCT	278	270	-2,88%

Total Cargos/Empregos	2898
Total Cargos e Funções	684
Coefficiente do Órgão	0,236
Coefficiente médio APF	0,160

	2002	2003	2004	2005	2006	2007	2008	2009	2010
NES	0	0	0	0	0	0	0	0	0
DAS 6	1	1	1	1	1	1	1	1	1
DAS 5	5	5	5	5	7	7	7	7	7
DAS 4	21	21	35	35	52	52	52	52	52
DAS 3	65	65	51	51	46	46	46	46	46
DAS 2	22	22	22	22	22	22	22	22	22
DAS 1	48	48	71	71	71	71	71	71	71
Total	162	162	185	185	199	199	199	199	199

	DAS-6	%	DAS-5	%	DAS-4	%	DAS-3	%	DAS-2	%	DAS-1	%	TOTAL	%
Aprovado	1	7	52	46	22	71	199						199	
Com Vínculo	0	0,00	3	42,86	33	63,46	37	80,43	17	77,27	58	81,69	148	74,37
Sem Vínculo	1	100,00	3	42,86	18	34,62	6	13,04	5	22,73	10	14,08	43	21,61
Vago	0	0,00	1	14,29	1	1,92	3	6,52	0	0,00	3	4,23	8	4,02

Cargos Efetivos/Empregos

ADMINISTRADOR	13
AGENTE ADMINISTRATIVO	769
AGENTE DE ATIVIDADES AGROPECUA	2
AGENTE DE PORTARIA	133
AGENTE DE SERV DE ENGENHARIA	145
AGENTE DE VIGILANCIA	13
AGENTE SERVICOS ENGENHARIA	2
AGENTE TELEC E ELETRICIDADE	10
ANALISTA ADMINISTRATIVO	132
ANALISTA EM INFRA-ESTRUT DE TR	368
ARQUITETO	3
ARQUIVISTA	6
ARTIF DE CARPINT E MARCENARIA	10
ARTIF DE ELET E COMUNICACOES	14
ARTIFICE DE ARTES GRAFICAS	10
ARTIFICE DE EST DE OBRAS E MET	8
ARTIFICE DE ESTR DE OBRAS E ME	3
ARTIFICE DE MECANICA	29
ASSISTENTE SOCIAL	5
AUDITOR	2
AUXIL OPERAC SERVICOS DIVERSOS	54
BIBLIOTECARIO	4
CONTADOR	9
DATILOGRAFO	136
DESENHISTA	13
ECONOMISTA	16
ENFERMEIRO	2
ENGENHEIRO	336
ENGENHEIRO AGRONOMO	3
ENGENHEIRO DE OPERACOES	11
ESTADISTICO	2
MEDICO	11
MOTORISTA OFICIAL	103
ODONTOLOGO	3
S/cargo	150
TEC EM ASSUNTOS EDUCACIONAIS	5
TEC SUPORTE INFRA-ESTRUT DE TR	190
TECNICO ADMINISTRATIVO	63
TECNICO DE ARQUIVO	2
TECNICO DE CONTABILIDADE	39
TECNICO DE ESTRADAS	10
TECNICO DE NIVEL SUPERIOR	3
TECNICO EM COMUNIC SOCIAL	4
TECNICO NIVEL MEDIO	5
TECNOLOGISTA	11
TELEFONISTA	18
TRADUTOR E INTERPRETE	2

NA	7
NI	1.794
NS	947
S/cargo	150
Total	2.898

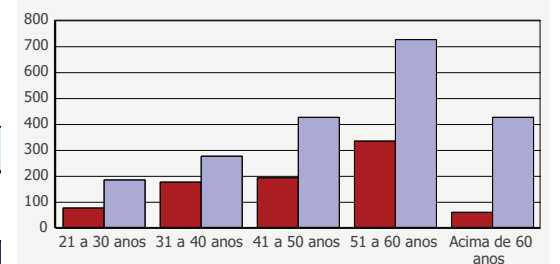
Ano	Cargo	Escolaridade	Vagas
2005	Analista de Infra-Estrutura de Transportes	NS	200
2005	Analista Administrativo	NS	130
2005	Técnico Administrativo	NI	100
2005	Técnico de Suporte em Infra-Estrutura de Transportes	NI	200
2007	Analista de Infra-Estrutura de Transportes	NS	100
2007	Técnico de Suporte em Infra-Estrutura de Transportes	NI	100
2007	Analista Administrativo	NS	65
2007	Técnico Administrativo	NI	50
2008	Analista de Infra-Estrutura de Transportes	NS	100
2010	Analista de Infra-Estrutura de Transportes	NS	50

Ano	Cargo	Nível de Escolaridade	Quantitativo de cargos
2005	Suporte à Infra-Estrutura de Transportes	Intermediário	1.200
2005	Técnico Administrativo	Intermediário	200
2005	Infra-Estrutura de Transportes	Superior	600
2005	Analista Administrativo	Superior	400

Escolaridade Cargo	Quantitativo	Ano										
		Dez 2000	Dez 2001	Dez 2002	Dez 2003	Dez 2004	Dez 2005	Dez 2006	Dez 2007	Dez 2008	Dez 2009	Jul 2010
NA	Quantidade de Cargos Aprovados			3	4	11	8	8	8	7	7	6
	Quantidade de Cargos Ocupados			3	4	11	9	9	9	8	8	7
	Quantidade de Cargos Vagos			0	0	0	0	0	0	0	0	0
NI	Quantidade de Cargos Aprovados			851	1312	1849	3259	3221	3202	3179	3139	3119
	Quantidade de Cargos Ocupados			850	1301	1815	1810	2015	2071	1970	1847	1794
	Quantidade de Cargos Vagos			1	11	34	1449	1209	1134	1212	1295	1328
NS	Quantidade de Cargos Aprovados			450	532	534	1537	1539	1537	1537	1537	1537
	Quantidade de Cargos Ocupados			426	463	515	510	810	923	871	899	947
	Quantidade de Cargos Vagos			25	69	20	1028	731	615	667	639	591
S/Cargo	Quantidade de Cargos Aprovados					0	0	0	0	0	0	0
	Quantidade de Cargos Ocupados					112	112	135	160			
	Quantidade de Cargos Vagos											

QUANTITATIVO DE CARGOS/EMPREGOS OCUPADOS POR SEXO SEGUNDO A FAIXA ETÁRIA

Quantitativo de Cargos/Empregos Ocupados por Sexo segundo a Faixa Etária



SITUAÇÃO VÍNCULO	QTDE VINC SERV									
	Dez 2002	Dez 2003	Dez 2004	Dez 2005	Dez 2006	Dez 2007	Dez 2008	Dez 2009	Jul 2010	
Anistiado ADCT CF	1	1	1	1	1	0	0	0	0	
Ativo permanente	1.278	1.759	2.322	2.286	2.787	2.953	2.800	2.702	2.692	
Cedido	0	8	18	41	40	44	43	46	50	
Excedente a lotacao	0	0	0	1	6	6	6	6	6	
Exerc descent carrei	2	8	74	72	78	78	63	60	57	
EXERC EXT ANS EMPR	0	0	0	0	0	0	0	18	31	
Lotacao provisoria	0	0	1	3	3	39	36	25	18	
Req. outros Orgaos	7	9	14	16	25	20	24	26	26	
Requisitado	12	31	23	21	29	23	16	20	18	
Total	1.300	1.816	2.453	2.441	2.969	3.163	2.988	2.903	2.898	

AC	AL	AM	AP	BA	CE	DF	ES	GO	MA	MG	MS	MT	PA	PB	PE	PI	PR	Rj	RN	RO	RR	RS	SC	SE	SP	TO	S/Info
1	43	100	0	96	84	506	56	97	83	245	63	73	171	68	87	57	126	448	52	93	0	131	104	30	51	33	0

	2002	2003	2004	2005	2006	2007	2008	2009	2010 - Dotação
	18.216.342,07	62.534.543,78	70.923.498,30	135.828.420,89	162.368.586,79	187.854.092,06	217.376.065,63	243.519.478,85	233.734.666,00