

Sítio da ANA  
www.ana.gov.br em 19/07/2010

## Cargos e Funções

QUADRO V - CARGOS E FUNÇÕES COMISSIONADAS

Cargo	Qtd.	Valor Unitário (R\$)	Impacto Mensal	Impacto Anual
CD I	1	11.500,82	12.459,22	153.305,93
CD II	4	10.925,78	47.345,05	582.562,59
CGE-I	15	10.350,73	168.199,36	2.069.628,46
CGEII	0	9.200,65	0,00	0,00
CGE-III	13	8.625,61	121.477,34	1.494.731,96
CGE-IV	20	5.750,40	124.592,00	1.533.056,64
CA-I	0	9.200,65	0,00	0,00
CA-II	12	8.625,61	112.132,93	1.379.752,58
CA-III	0	2.587,69	0,00	0,00
CAS-I	5	2.156,41	11.680,55	143.724,73
CAS-II	3	1.868,89	6.073,89	74.736,91
CCT-V	38	2.186,60	90.015,03	1.107.600,36
CCT-IV	9	1.507,88	14.701,83	180.900,36
CCT-III	1	962,48	1.042,69	12.829,86
CCT-II	30	848,48	27.575,60	339.307,15
CCT-I	0	751,29	0,00	0,00
<b>TOTAL</b>	<b>151</b>	<b>87.049,97</b>	<b>737.295,50</b>	<b>9.072.137,53</b>

QUADRO VI - EVOLUÇÃO DO QUANTITATIVO DE CARGOS/EMPREGOS OCUPADOS E DOS COMISSIONAMENTOS

Ano	2002	2010	Evolução
Cargos Efetivos Ocupados	149	204	36,91%
CD-1	1	1	0,00%
CD-2	4	4	0,00%
CGE-I	0	15	
CGEII	22	0	-100,00%
CGE-III	14	13	-7,14%
CGE-IV	19	20	5,26%
CA-I	0	0	
CA-II	12	12	0,00%
CA-III	0	0	
CAS-I	2	5	150,00%
CAS-II	0	3	
CCT-V	38	38	0,00%
CCT-IV	0	9	
CCT-III	2	1	-50,00%
CCT-II	0	30	
CCT-I	1	0	-100,00%
Total Cargos Comissionados	115	151	31,30%

QUADRO VIII  
QUANTITATIVO DE CARGOS/EMPREGOS OCUPADOS x CARGOS/FUNÇÕES

Total Força de Trabalho	204
Total Cargos e Funções	151
Coefficiente do Órgão	0,740%
Coefficiente médio APF	0,140%

## Cargos/Efetivos Empregos

AMOSTRA DA COMPOSIÇÃO DOS CARGOS/EMPREGOS OCUPADOS INCLUSIVE OS SEM VÍNCULO

CARGO	QNTDADE
AGENTE ADMINISTRATIVO	2
ANALISTA ADMINISTRATIVO	29
ANALISTA DE SISTEMA	1
ENGENHEIRO	1
ESPECIALISTA EM GEOPROCESSAMEN	15
ESPECIALISTA EM REC HIDRICOS	111
S/cargo	42
<b>Total</b>	<b>201</b>

QUANTITATIVO DE CARGOS/EMPREGOS OCUPADOS POR SEXO SEGUNDO A FAIXA ETÁRIA

Faixa Etária	Fem	Masc	Total
21 a 30 anos	12	15	27
31 a 40 anos	18	56	74
41 a 50 anos	17	44	61
51 a 60 anos	10	24	34
Acima de 60 anos	0	5	5
<b>Total</b>	<b>57</b>	<b>144</b>	<b>201</b>

QUADRO XVI - CONCURSOS AUTORIZADOS

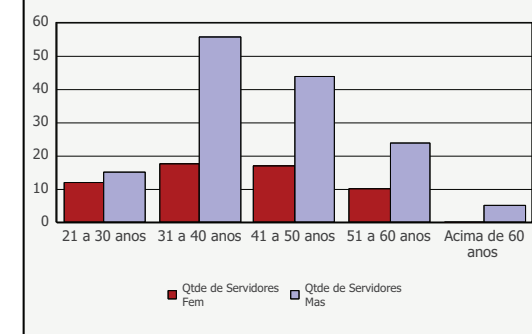
Ano	Cargo	Vagas	Nível de Escolaridade
2003	Especialista em Recursos Hídricos	NS	99
2003	Especialista em Geoprocessamento	NS	11
2005	Especialista em Recursos Hídricos	NS	30
2005	Especialista em Geoprocessamento	NS	5
2005	Analista Administrativo	NS	30
2007	Especialista em Recursos Hídricos	NS	15
2007	Especialista em Geoprocessamento	NS	2
2007	Analista Administrativo	NS	15
2008	Especialista em Recursos Hídricos	NS	100
2008	Especialista em Geoprocessamento	NS	12
2008	Analista Administrativo	NS	40

QUADRO XIX - EPPGG LOTADOS NO MP:

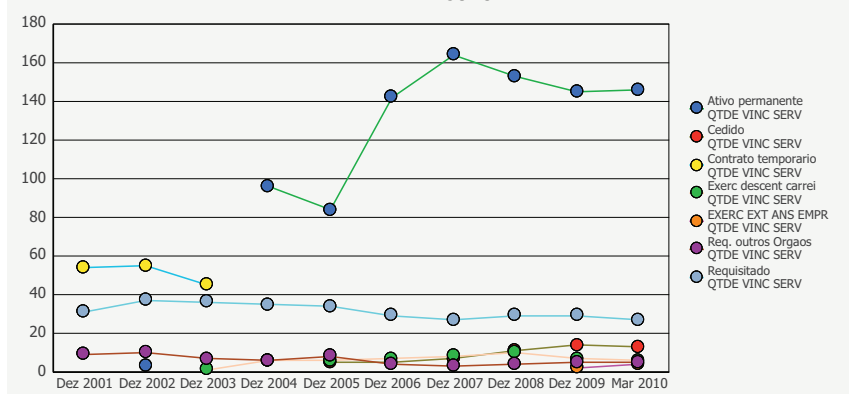
2

QUANTITATIVO DE CARGOS/EMPREGOS OCUPADOS POR SEXO SEGUNDO A FAIXA ETÁRIA

Quantitativo de Cargos/Empregos Ocupados por Sexo segundo a Faixa Etária



EVOLUÇÃO DO QUANTITATIVO DE CARGOS/EMPREGOS OCUPADOS SEGUNDO O TIPO DE VÍNCULO



QUADRO XXIV - QUANTITATIVO DE CARGOS EFETIVOS APROVADOS, OCUPADOS E VAGOS POR ANO SEGUNDO O NÍVEL DE ESCOLARIDADE DO CARGO

Escolaridade Cargo	Quantitativo	Dez 2000	Dez 2001	Dez 2002	Dez 2003	Dez 2004	Dez 2005	Dez 2006	Dez 2007	Dez 2008	Dez 2009	Jun 2010
NA	Quantidade de Cargos Aprovados											
	Quantidade de Cargos Ocupados											
	Quantidade de Cargos Vagos											
NI	Quantidade de Cargos Aprovados						45	46	47	47	47	47
	Quantidade de Cargos Ocupados						0	1	2	2	2	2
	Quantidade de Cargos Vagos						45	45	45	45	45	45
NS	Quantidade de Cargos Aprovados				352	350	350	351	352	352	352	352
	Quantidade de Cargos Ocupados				0	96	89	146	169	162	157	156
	Quantidade de Cargos Vagos				352	254	261	205	183	190	195	196
S/Cargo	Quantidade de Cargos Aprovados				0	0	0	0	0	0	0	0
	Quantidade de Cargos Ocupados				47	48	40	38				
	Quantidade de Cargos Vagos				0	0	0	0				

QUADRO XVIII - DESPESA EXECUTADA COM PESSOAL	2002	2003	2004	2005	2006	2007	2008	2009	2010 - Dotação
	12.341.146,52	10.924.825,69	12.050.038,00	11.680.871,22	23.177.075,38	23.425.317,76	30.993.020,71	38.493.977,90	63.815.390,00

QUADRO XV - CARGOS/EMPREGOS OCUPADOS POR UF																											
AC	AL	AM	AP	BA	CE	DF	ES	GO	MA	MG	MS	MT	PA	PB	PE	PI	PR	RJ	RN	RO	RR	RS	SC	SE	SP	TO	S/Info
0	0	0	0	0	0	201	0	0	0	3	0	0	0	0	0	0	0	0	0	0	0	0	0	0	0	0	0