

# PROJETOS DO GOVERNO BRASILEIRO FINANCIADOS COM RECURSOS EXTERNOS

**Secretaria de Assuntos Internacionais  
Ministério do Planejamento, Orçamento e Gestão**

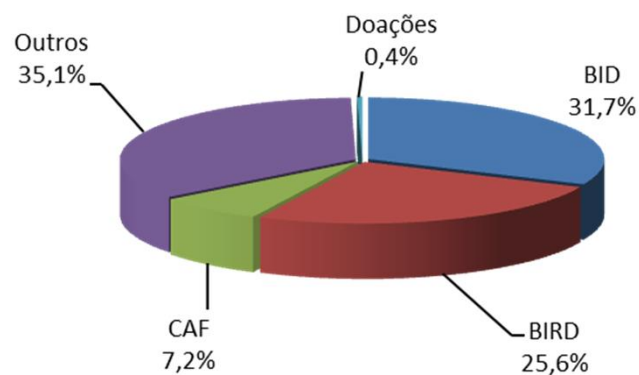
**22/12/2014**

**CARTEIRA DE PROJETOS COM RECURSOS DOS  
ORGANISMOS FINANCEIROS INTERNACIONAIS DE  
DESENVOLVIMENTO (OFIDs)**

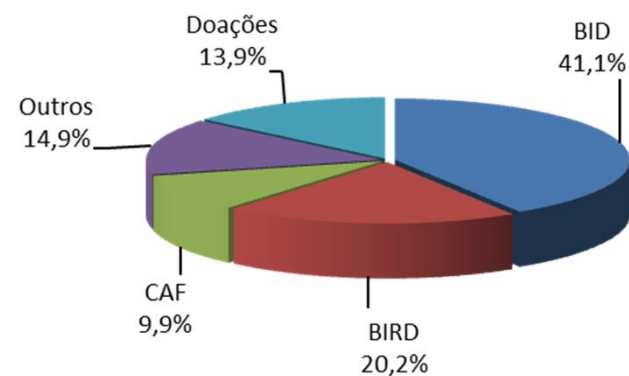
## CARTEIRA ATIVA DE PROJETOS - SEAIN

### Fonte (Financiamentos e Doações)

US\$ 1,00



Número de Projetos

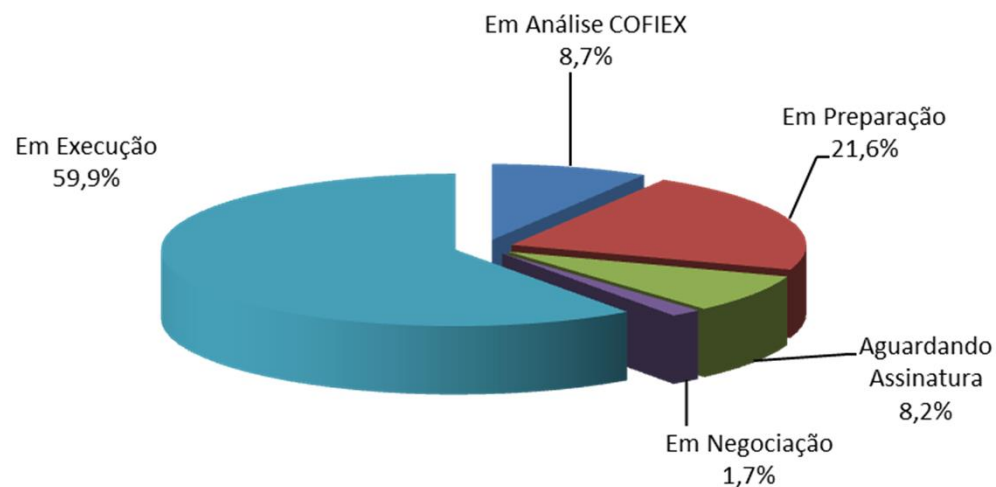


Carteira total de projetos (Empréstimos e Doações)			
Fonte	Projetos	Empréstimo	Contrapartida
BID	171	20.757.878.670	13.680.019.249
BIRD	84	16.727.510.628	24.478.376.501
CAF	41	4.726.538.623	3.644.354.542
Outros	62	22.976.646.578	7.377.460.671
Doações	58	232.291.855	194.734.336
<b>Total</b>	<b>416</b>	<b>65.420.866.353</b>	<b>49.374.945.299</b>

## CARTEIRA ATIVA DE PROJETOS - SEAIN

### Fase (Financiamentos e Doações)

Número de Projetos



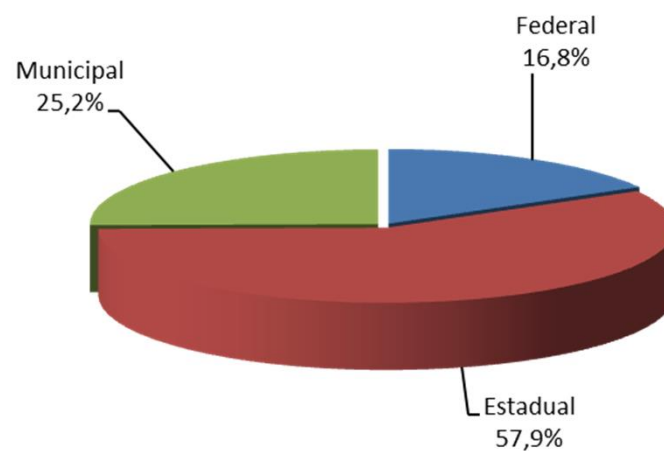
Empréstimo/Doações - US\$ 1,00				
Fase	nº de Projetos	Empréstimo	Contrapartida	Custo total
Em Análise COFIEX	36	5.561.134.234	3.345.170.178	8.906.304.412
Em Preparação	90	15.987.476.156	5.301.258.002	21.288.734.158
Aguardando Assinatura	34	2.798.048.935	2.008.791.895	4.806.840.830
Em Negociação	7	649.967.000	238.963.000	888.930.000
Em Execução	249	40.424.240.028	38.480.762.224	78.905.002.252
<b>Total</b>	<b>416</b>	<b>65.420.866.353</b>	<b>49.374.945.299</b>	<b>114.795.811.652</b>

## CARTEIRA ATIVA DE PROJETOS - SEAIN

### Ente Federativo

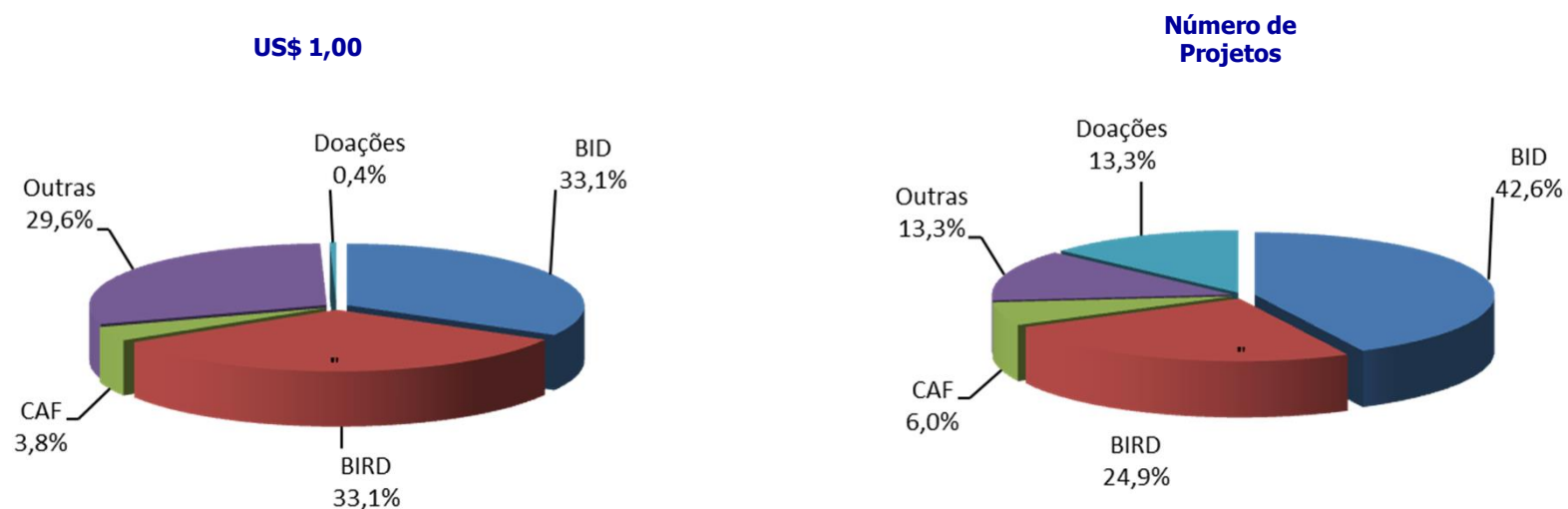
### (Financiamentos e Doações)

Número de Projetos



Ente	nº de Projetos	Empréstimo	Contrapartida	Custo total
Federal	70	19.654.580.664	17.582.777.071	37.237.357.734
Estadual	241	38.670.427.164	24.910.432.309	63.580.859.472
Municipal	105	7.095.858.526	6.881.735.919	13.977.594.445
<b>Total</b>	<b>416</b>	<b>65.420.866.353</b>	<b>49.374.945.298</b>	<b>114.795.811.651</b>

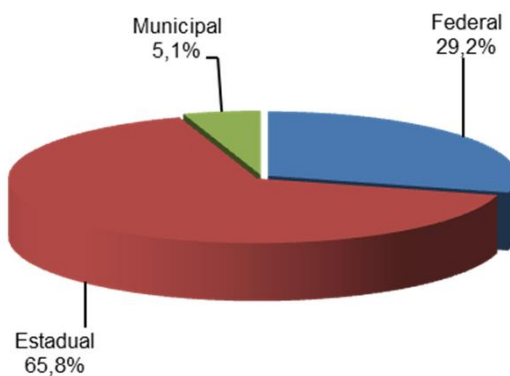
## PROJETOS EM EXECUÇÃO POR AGÊNCIA (Financiamentos e Doações)



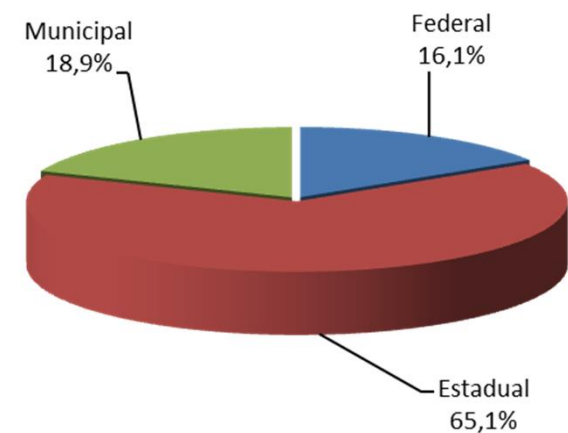
Empréstimo e doações			
Fonte	nº de Projetos	Empréstimo	Contrapartida
BID	106	13.373.677.919	8993131495
BIRD	62	13.383.028.628	21708227172
CAF	15	1.520.143.846	1458833788
Outras	33	11.966.924.737	6150530008
Doações	33	180.464.898	170039761,3
<b>Total</b>	<b>249</b>	<b>40.424.240.028</b>	<b>38.480.762.224</b>

## PROJETOS EM EXECUÇÃO POR ENTE FEDERATIVO (Financiamentos e Doações)

US\$ 1,00



Número de Projetos



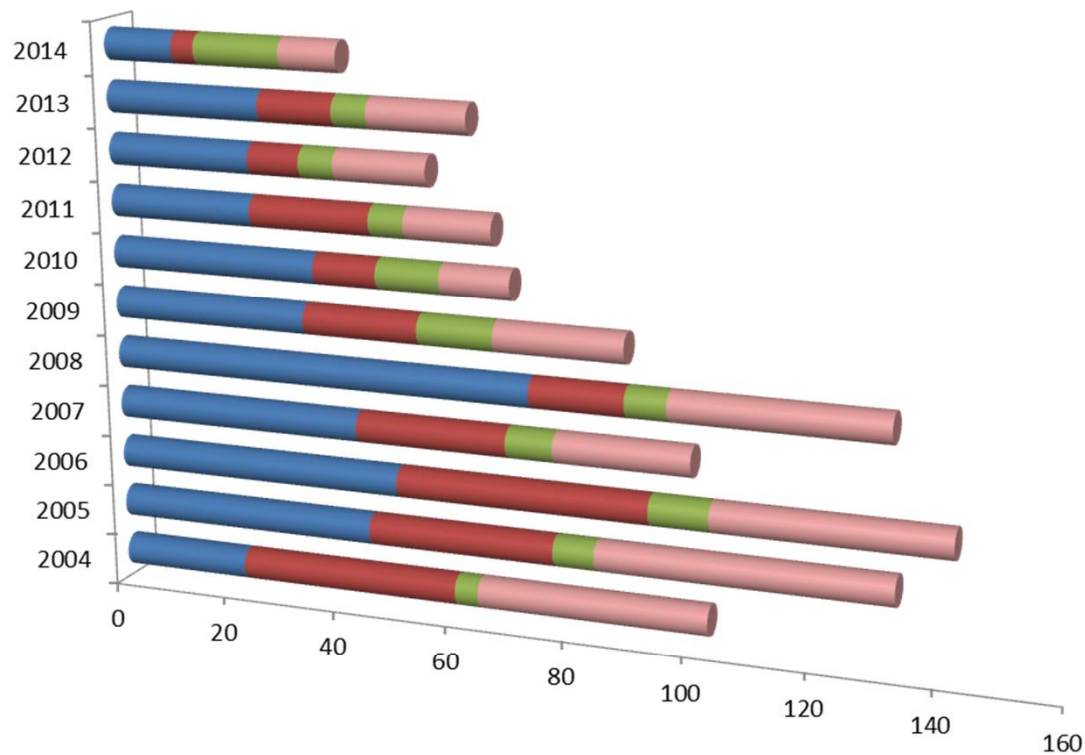
Empréstimo e doações			
Fonte	nº de Projetos	Empréstimo	Contrapartida
Federal	40	11.790.844.597,03	16.619.212.423,94
Estadual	162	26.591.458.527,11	19.235.196.823,46
Municipal	47	2.041.936.904,07	2.626.352.976,61
<b>Total</b>	<b>249</b>	<b>40.424.240.028</b>	<b>38.480.762.224</b>

## CARTAS-CONSULTA RECEBIDAS NA SECRETARIA-EXECUTIVA DA COFIEIX

POR AGÊNCIA (Financiamentos/Doações)

Número de Projetos (Jan/2004 - 22/12/2014)

996 Projetos



	2004	2005	2006	2007	2008	2009	2010	2011	2012	2013	2014
■ BID	22	45	50	43	73	34	36	25	25	27	12
■ BIRD	38	32	43	26	16	20	11	21	9	13	4
■ CAF	4	7	10	8	7	13	11	6	6	6	15
■ Outros	39	49	39	23	36	22	12	15	16	17	10

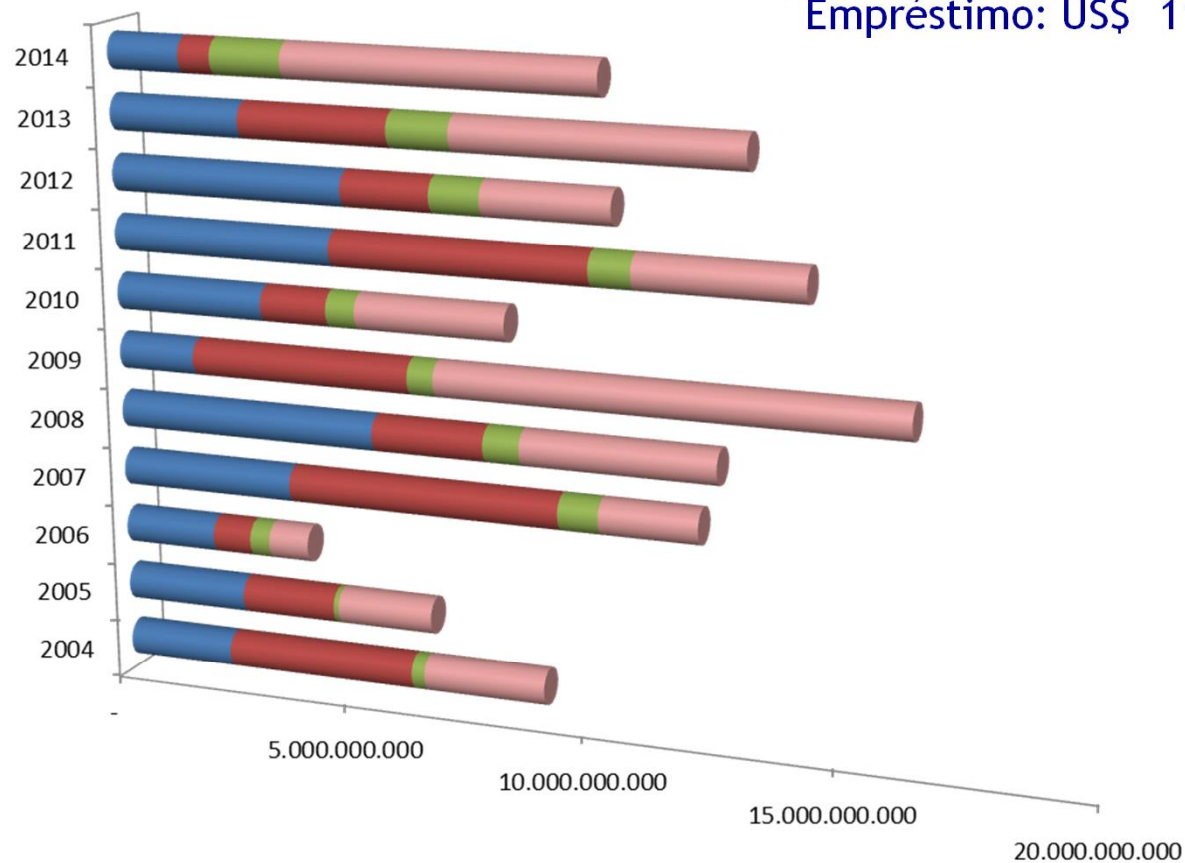


## CARTAS-CONSULTA RECEBIDAS NA SECRETARIA-EXECUTIVA DA COFIEIX

POR AGÊNCIA (Financiamentos/Doações)

US\$ 1,00 (Jan/2004 - 22/12/2014)

Empréstimo: US\$ 116.373.540.264



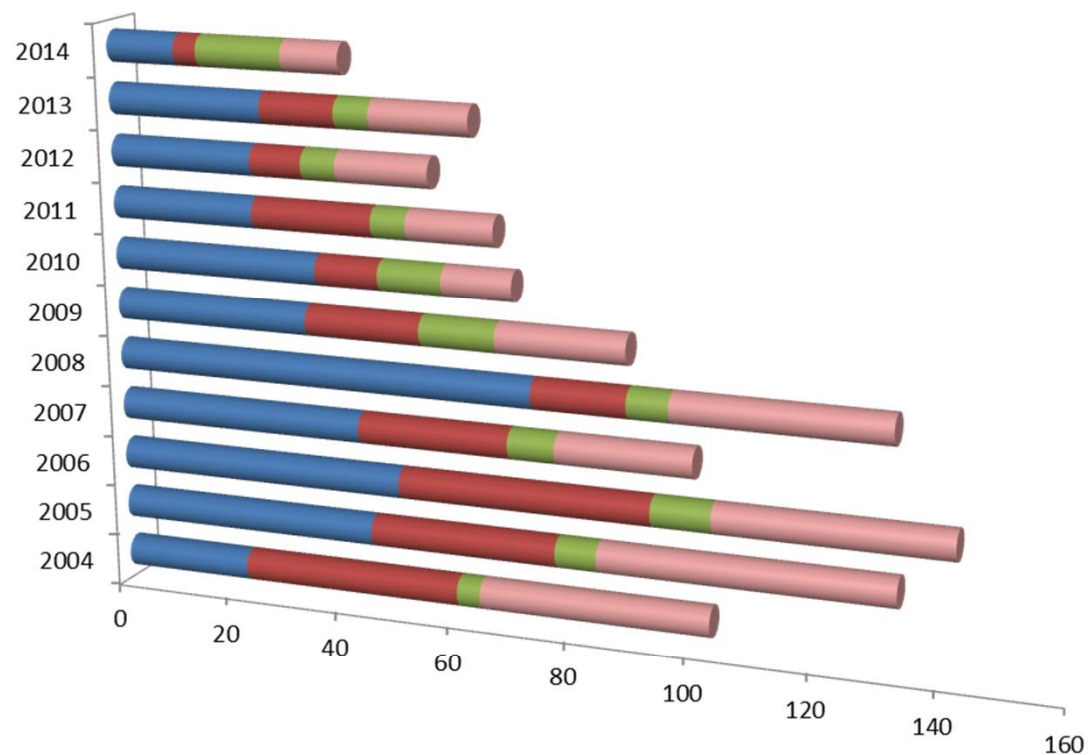
	2004	2005	2006	2007	2008	2009	2010	2011	2012	2013	2014
■ BID	2.224.671.00	2.558.424.20	1.937.283.30	3.638.332.60	5.434.682.95	1.608.828.78	3.121.311.340	4.601.340.741	4.879.748.024	2.748.098.727	1.523.106.445
■ BIRD	3.969.256.00	1.977.833.00	809.376.594	5.648.066.00	2.322.100.10	4.594.160.61	1.393.212.150	5.315.397.440	1.833.085.500	3.111.000.000	674.300.000
■ CAF	273.998.000	106.935.000	417.737.000	823.237.000	748.650.000	538.762.846	607.374.200	847.841.000	1.034.000.000	1.270.652.593	1.487.709.876
■ Outros	2.528.771.82	1.987.237.92	839.824.150	2.010.866.59	3.975.930.14	9.472.098.54	3.105.485.78	3.418.555.88	2.636.321.380	5.882.423.497	6.435.511.492

## CARTAS-CONSULTA RECEBIDAS NA SECRETARIA-EXECUTIVA DA COFIEIX

POR ENTE FEDERATIVO (Financiamentos/Doações)

NÚMERO DE PROJETOS (Jan/2004 - 22/12/2014)

996 Projetos



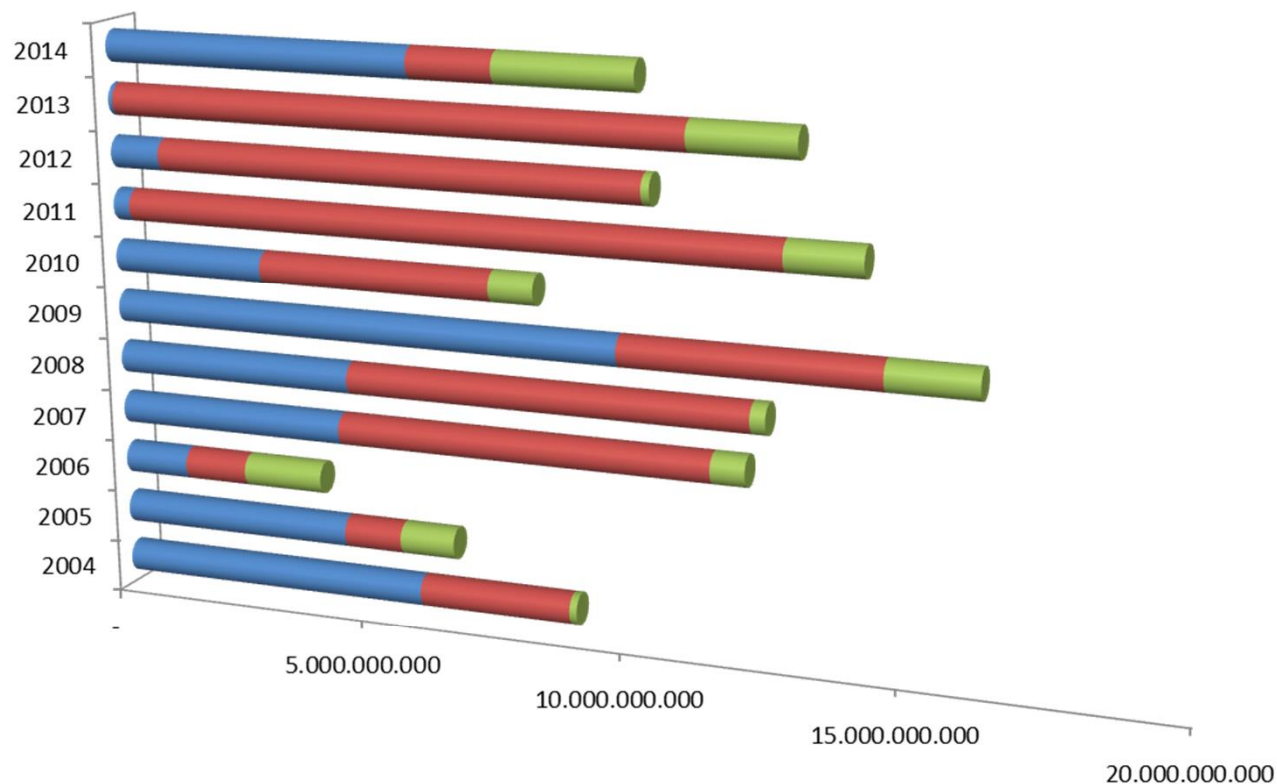
	2004	2005	2006	2007	2008	2009	2010	2011	2012	2013	2014
■ BID	22	45	50	43	73	34	36	25	25	27	12
■ BIRD	38	32	43	26	16	20	11	21	9	13	4
■ CAF	4	7	10	8	7	13	11	6	6	6	15
■ Outros	39	49	39	23	36	22	12	15	16	17	10

## CARTAS-CONSULTA RECEBIDAS NA SECRETARIA-EXECUTIVA DA COFIEIX

POR ENTE FEDERATIVO (Financiamentos/Doações)

US\$ 1,00 (Jan/2004 - 22/12/2014)

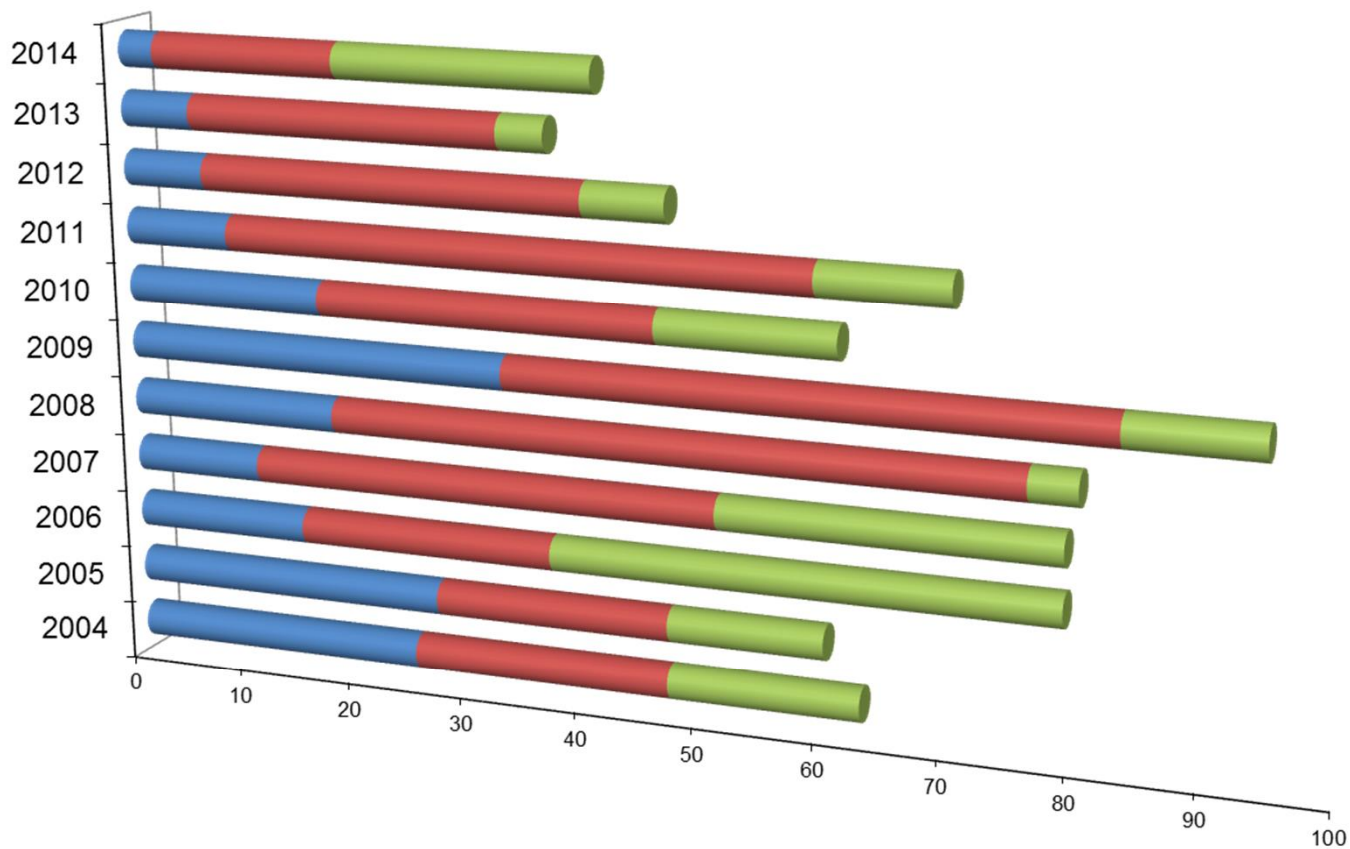
Empréstimo: US\$ 116.373.540.264



	2004	2005	2006	2007	2008	2009	2010	2011	2012	2013	2014
■ Federal	5.958.116.157	4.472.063.927	1.249.511.044	4.398.363.000	4.586.647.013	9.756.689.824	2.921.474.374	317.985.901	956.344.405	82.148.087	5.895.219.087
■ Estadual	2.899.647.666	1.110.193.000	1.218.308.000	7.085.054.347	7.610.242.283	4.786.146.321	4.458.235.129	12.439.980.16	9.273.608.498	10.940.633.12	1.602.946.783
■ Municipal	138.933.000	1.048.173.200	1.536.402.000	637.084.849	284.473.905	1.671.014.655	847.673.975	1.425.169.000	153.202.000	1.989.393.592	2.622.461.944

**CARTAS-CONSULTA AUTORIZADAS NA SEAIN/COFIEX**  
**Ente Federativo (Jan/2004 - 22/12/2014)**  
**(Financiamentos/Doações)**

**711 Projetos**



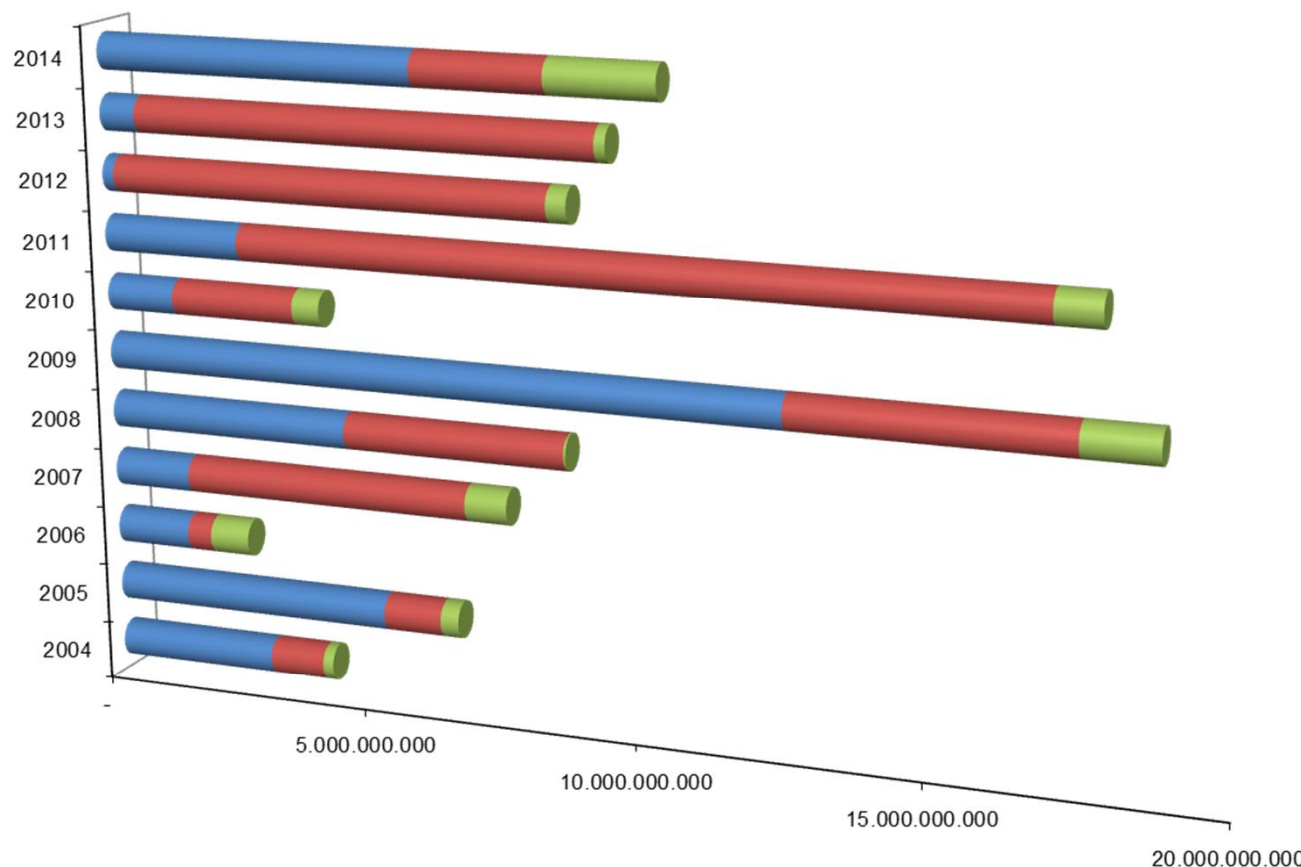
	2004	2005	2006	2007	2008	2009	2010	2011	2012	2013	2014
Federal	25	27	15	11	18	33	17	9	7	6	3
Estadual	22	20	22	40	58	50	29	50	33	27	16
Municipal	16	13	42	28	4	11	15	11	7	4	22

**CARTAS-CONSULTA AUTORIZADAS NA SEAIN/COFIEX**

Ente Federativo (Jan/2004 - 22/12/2014)  
(Financiamentos/Doações)

Empréstimo: US\$ 97.630.067.817

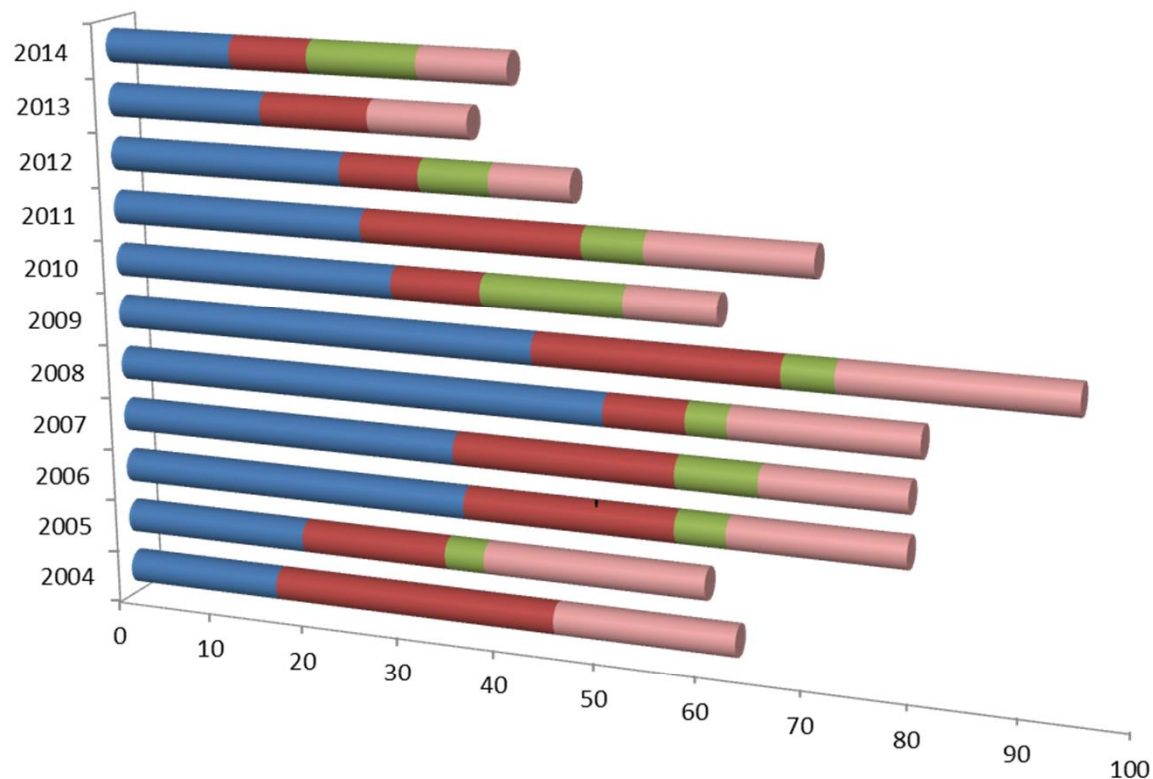
US\$ 1,00



	2004	2005	2006	2007	2008	2009	2010	2011	2012	2013	2014
■ Federal	2.937.734.157	5.152.469.000	1.375.530.594	1.423.285.000	4.458.954.014	12.351.447.253	1.249.896.047	2.523.565.021	210.956.900	652.902.087	5.826.221.406
■ Estadual	1.004.551.000	1.061.875.666	450.455.000	5.279.089.347	4.062.330.181	4.917.272.354	2.296.373.876	14.268.087.226	8.035.785.475	8.455.865.594	2.390.293.521
■ Municipal	194.674.000	334.374.000	728.227.200	768.882.600	40.367.100	1.326.941.904	507.283.000	811.718.000	363.940.000	196.072.000	1.972.647.292

**CARTAS-CONSULTA AUTORIZADAS NA SEAIN/COFIEIX**  
**Número de Projetos (Jan/2004 - 22/12/2014) (Financiamentos/Doações)**  
**Por Agência**

**711 Projetos**

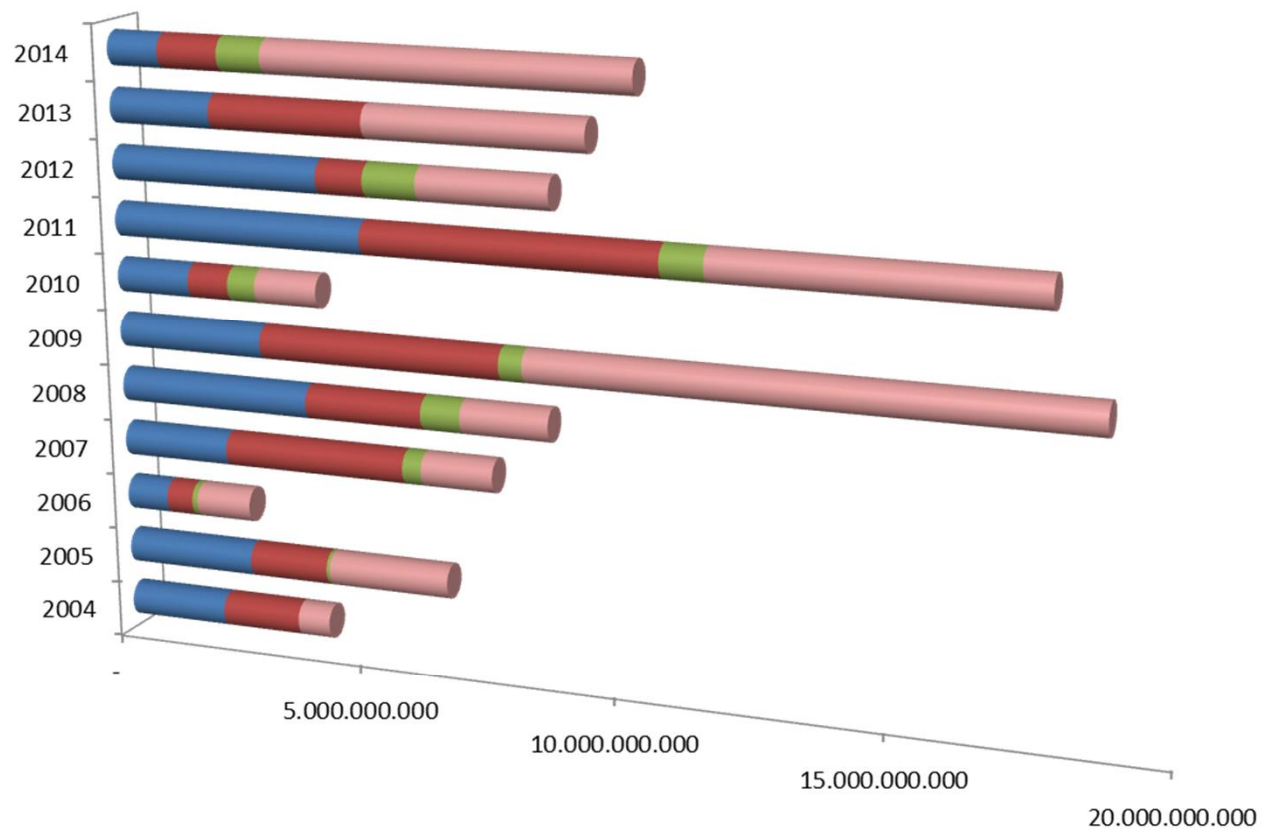


	2004	2005	2006	2007	2008	2009	2010	2011	2012	2013	2014
■ BID	16	19	36	35	50	43	29	26	24	16	13
■ BIRD	29	15	21	22	8	24	9	22	8	11	8
■ CAF	0	4	5	8	4	5	14	6	7	0	11
■ Outros	18	22	17	14	18	22	9	16	8	10	9

**CARTAS-CONSULTA AUTORIZADAS NA SEAIN/COFIEIX**  
(Jan/2004 - 22/12/2014) (Financiamentos/Doações)  
Por Agência

US\$ 1,00

**Empréstimo: US\$ 97.630.067.817**



	2004	2005	2006	2007	2008	2009	2010	2011	2012	2013	2014
BID	1.942.650.000	2.547.047.000	829.821.200	2.112.504.600	3.778.847.050	2.882.271.250	1.452.693.245	4.944.947.360	4.113.463.000	2.006.567.496	1.015.276.747,5
BIRD	1.554.298.000	1.560.494.000	527.475.594	3.586.336.000	2.300.351.100	4.737.099.688	813.233.022	5.710.588.440	924.285.500	3.038.150.000	1.201.000.000,0
CAF	-	65.222.000	108.762.000	367.850.000	768.142.000	450.020.846	551.155.555	816.841.000	1.029.000.000	-	866.884.951,00
Outros	640.011.157	2.375.955.666	1.088.154.000	1.404.566.347	1.714.311.145	10.526.269.726	1.236.471.102	6.130.993.448	2.543.933.875	4.260.122.185	7.106.000.520,9

## Fluxo Financeiro – (BID-BIRD)

US\$ milhões (2004 - Nov/2014)

