

ENCARREIRAMENTO

Seminário

“Práticas em Gestão de Pessoas das Empresas Estatais Federais”

02 e 03 SET 2014

Empresas Participantes



Contextualização

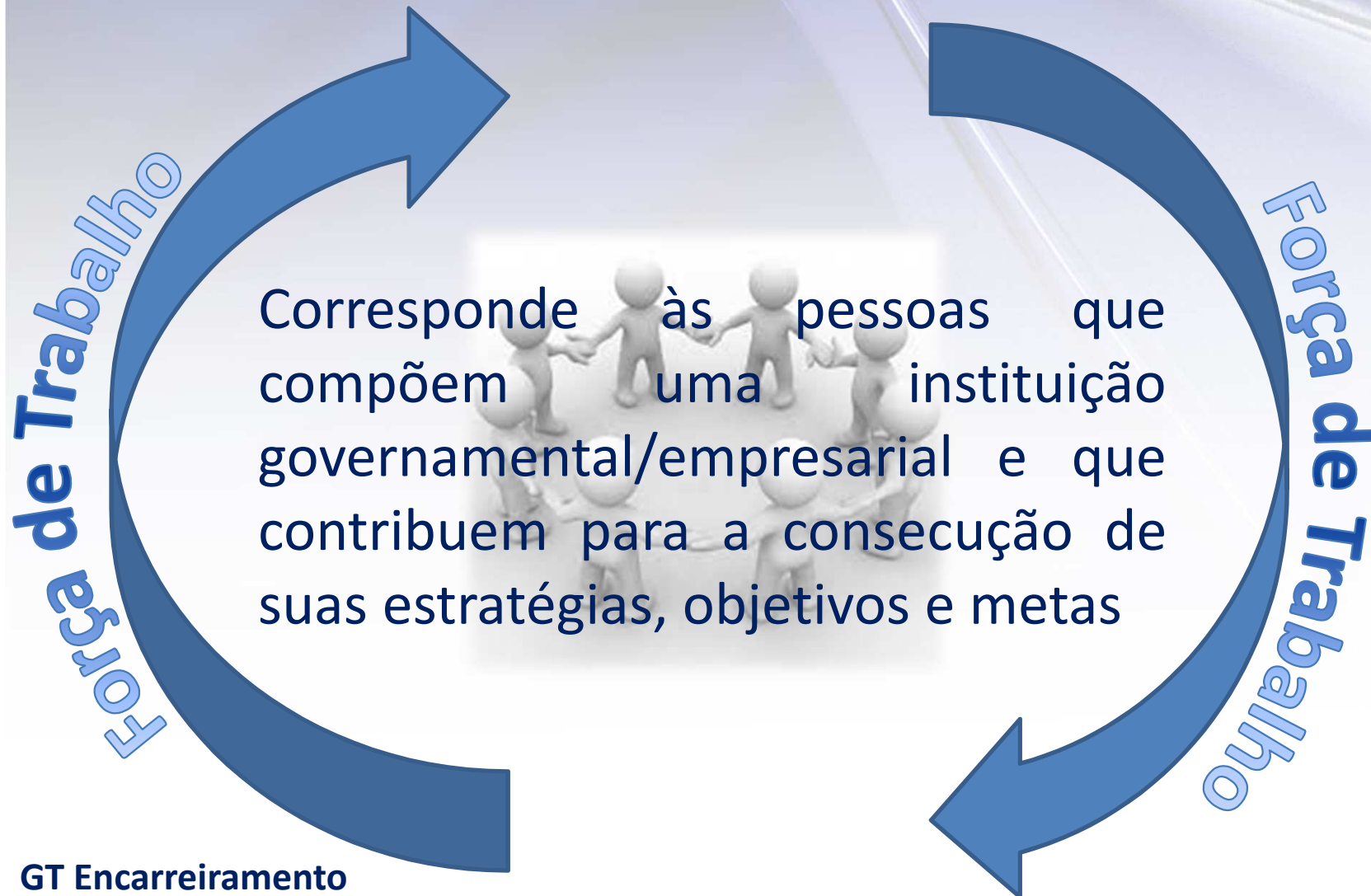
Encarreiramento

EMPRESA



EMPREGADO

Encarreiramento



Encarreiramento



GT Encarreiramento

Encarreiramento



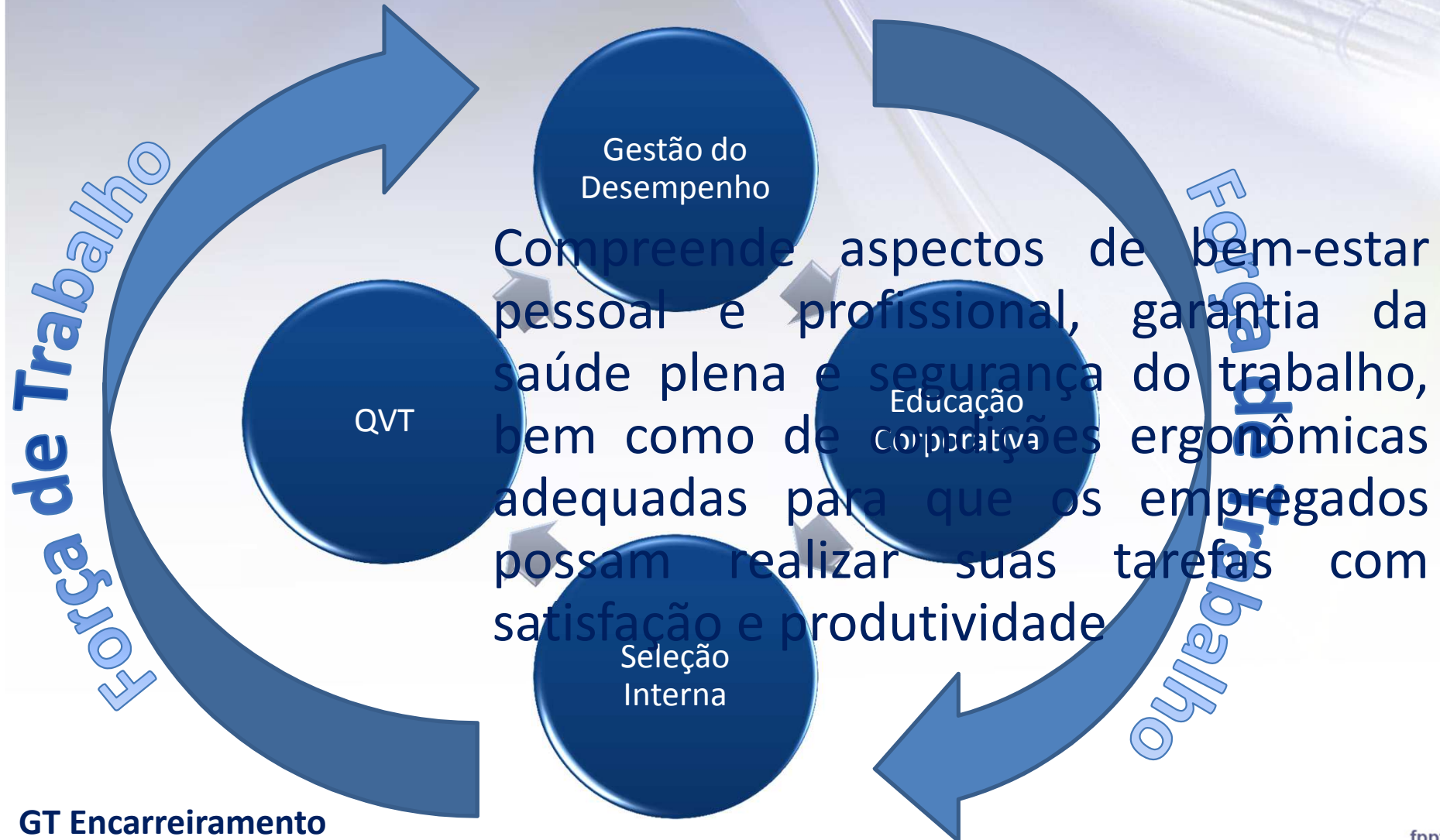
Encarreiramento



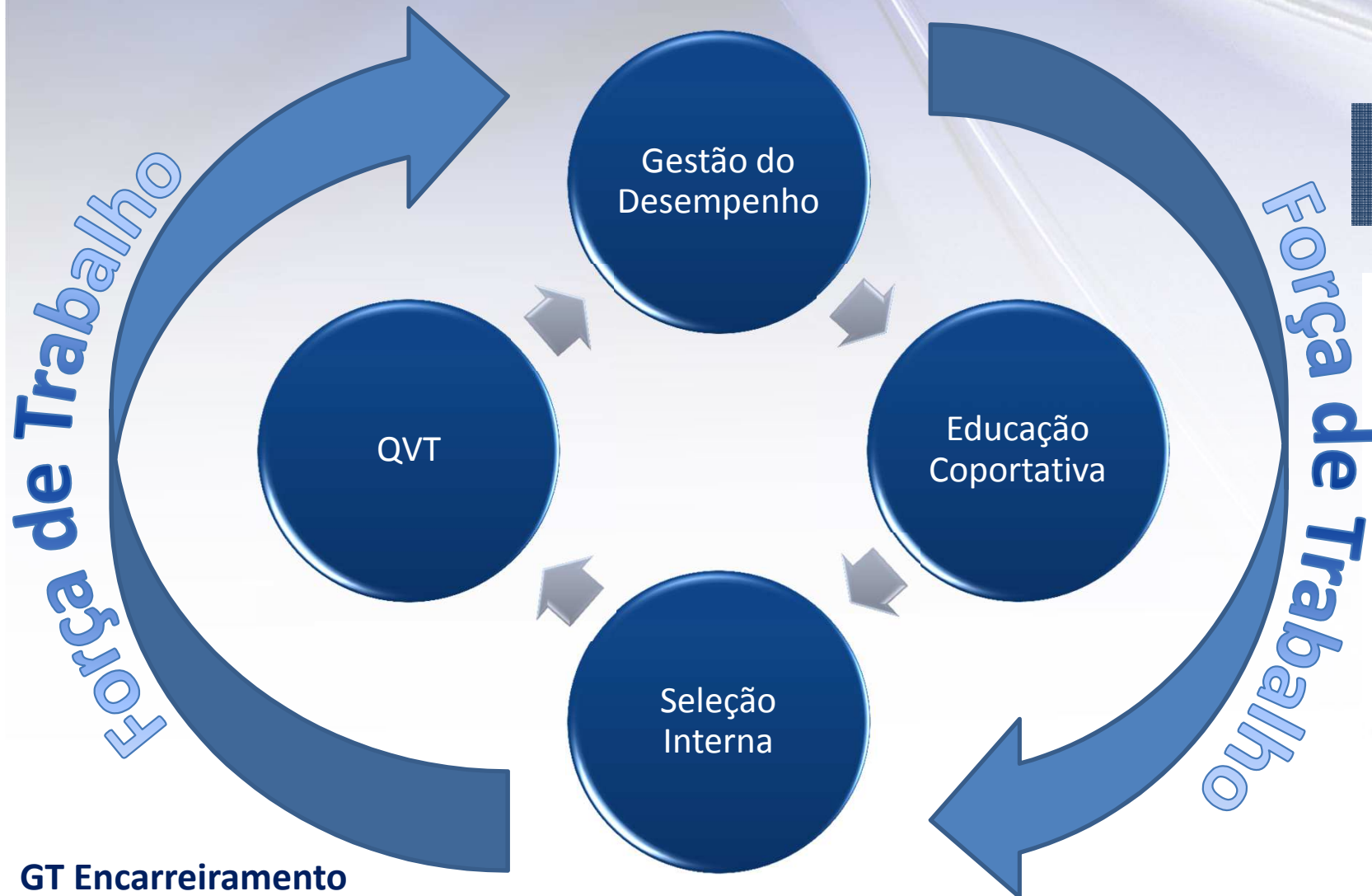
Encarreiramento



Encarreiramento



Encarreiramento



Gestão
do Clima



GT Encarreiramento

Encarreiramento



Gestão do Clima



Conclusão

- O trabalho explorou 25 práticas conforme detalhamento abaixo:
 - Força de Trabalho (4)
 - Gestão do Desempenho (7)
 - Seleção Interna (4)
 - Educação Corporativa (4)
 - Gestão do Clima Organizacional e QVT (6)

Conclusão

- As práticas devem ser adequadas à realidade de cada empresa
- Necessidade de integração das Práticas
- Continuidade das discussões em outros fóruns
- Assuntos a serem explorados e desenvolvidos:
 - Produtividade
 - Reconhecimento e Recompensa
 - Avaliação de Impacto
 - Gestão de Talentos

Gestão do Desempenho



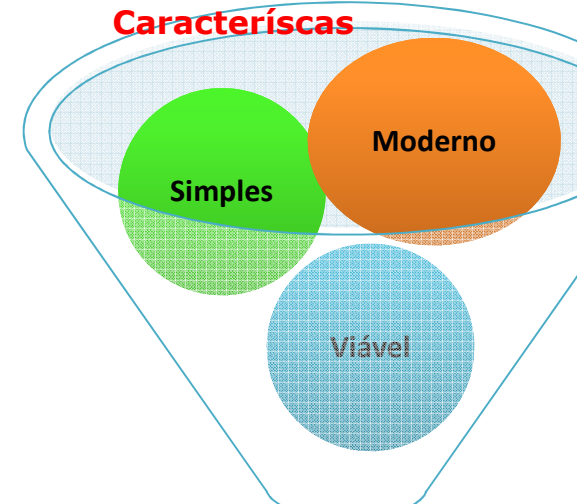
Sistema de Gestão do Desempenho - SGD

Plano de Gestão Integrada de Pessoas

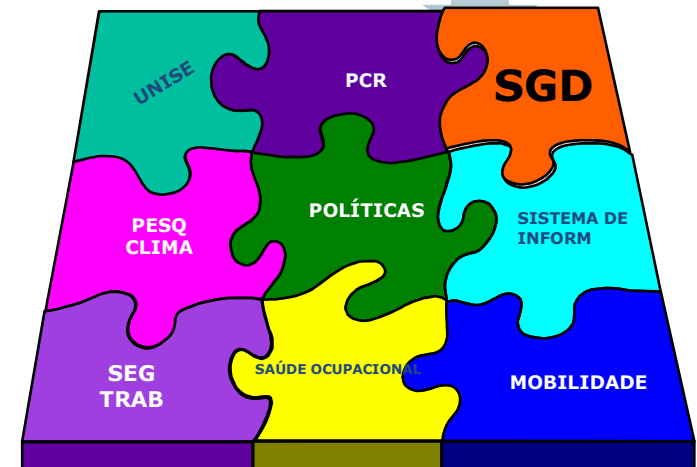
Conceito de Competências



Características



Abordagem Estratégica das Competências



Importância da Gestão do Desempenho



Sistema de Gestão do Desempenho - SGD

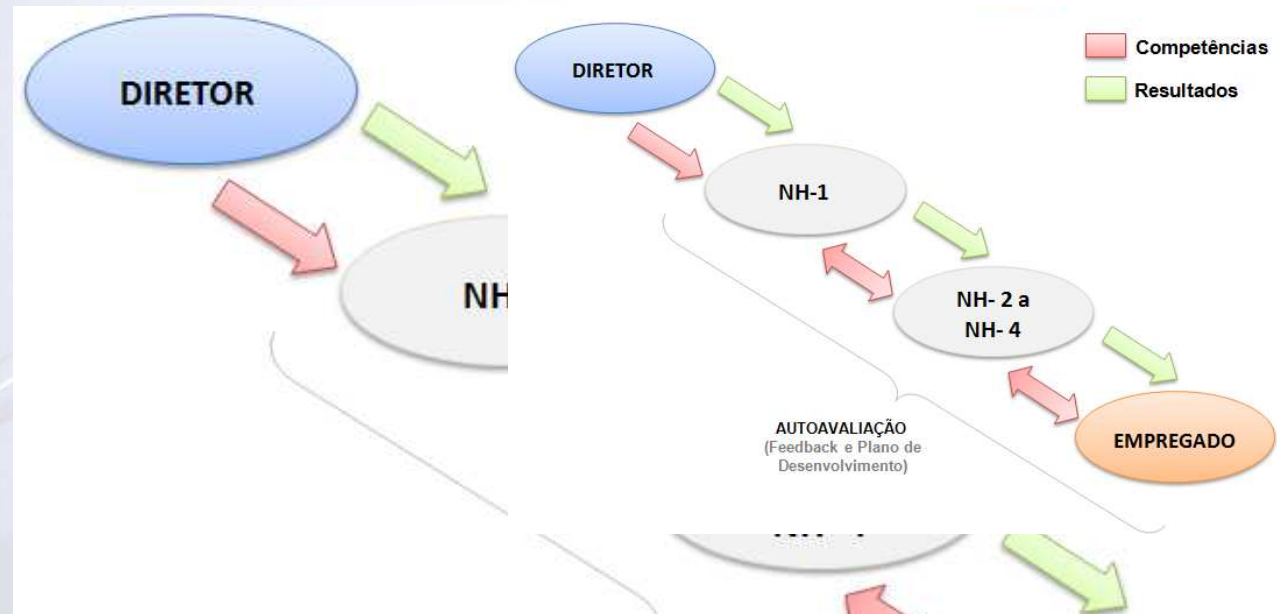


Sistema de Gestão do Desempenho - SGD



Sistema de Gestão do Desempenho - SGD

Amplitude da Avaliação



AVALIAÇÃO	COMPETÊNCIAS		RESULTADOS	
	EMPREGADO	GERENTE	EMPREGADO	GERENTE
Autoavaliação	Sem peso	Sem peso	-	-
Avaliação do empregado pela Chefia	100%	50%	100%	100%
Avaliação da Chefia pelos empregados	-	50%	-	-
TOTAL	100%	100%	100%	100%

Sistema de Gestão do Desempenho - SGD

Recursos da Avaliação

Instância	Empregado	Ger NH II	Ger NH I
1ª Instância	NH II	NH I	CMA
2ª Instância	NH I	CMA	
3ª Instância	CMA		

CMA – COMITÊ MULTIDISCIPLINAR DE ASCENÇÃO

Sistema de Gestão do Desempenho - SGD

Matriz de Classificação

	NA	AP	A	S	
Competências	1	2	3	4	AE
	5	6	7	8	A
	9	10	11	12	AP
	13	14	15	16	NA
	Resultados				

Sistema de Gestão do Desempenho - SGD

Matriz de Classificação

Competências

	NA	AP	A	S	
	1	2	3	4	AE
	5	6	7	8	A
	9	10	11	12	AP
	13	14	15	16	NA
Resultados					

Um dos pré-requisitos para Progressão Vertical

Sistema de Gestão do Desempenho - SGD

Matriz de Classificação

Competências

	NA	AP	A	S	
	1	2	3	4	AE
	5	6	7	8	A
	9	10	11	12	AP
	13	14	15	16	NA
Resultados					

Elegíveis a Progressão Horizontal

UniBBTS

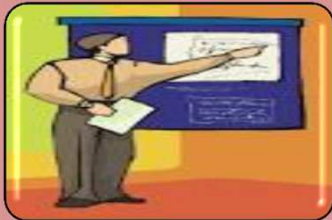
Universidade Corporativa
BB Tecnologia e Serviços



Passado



Cursos contratados no mercado



Cursos Internos - Instrutores

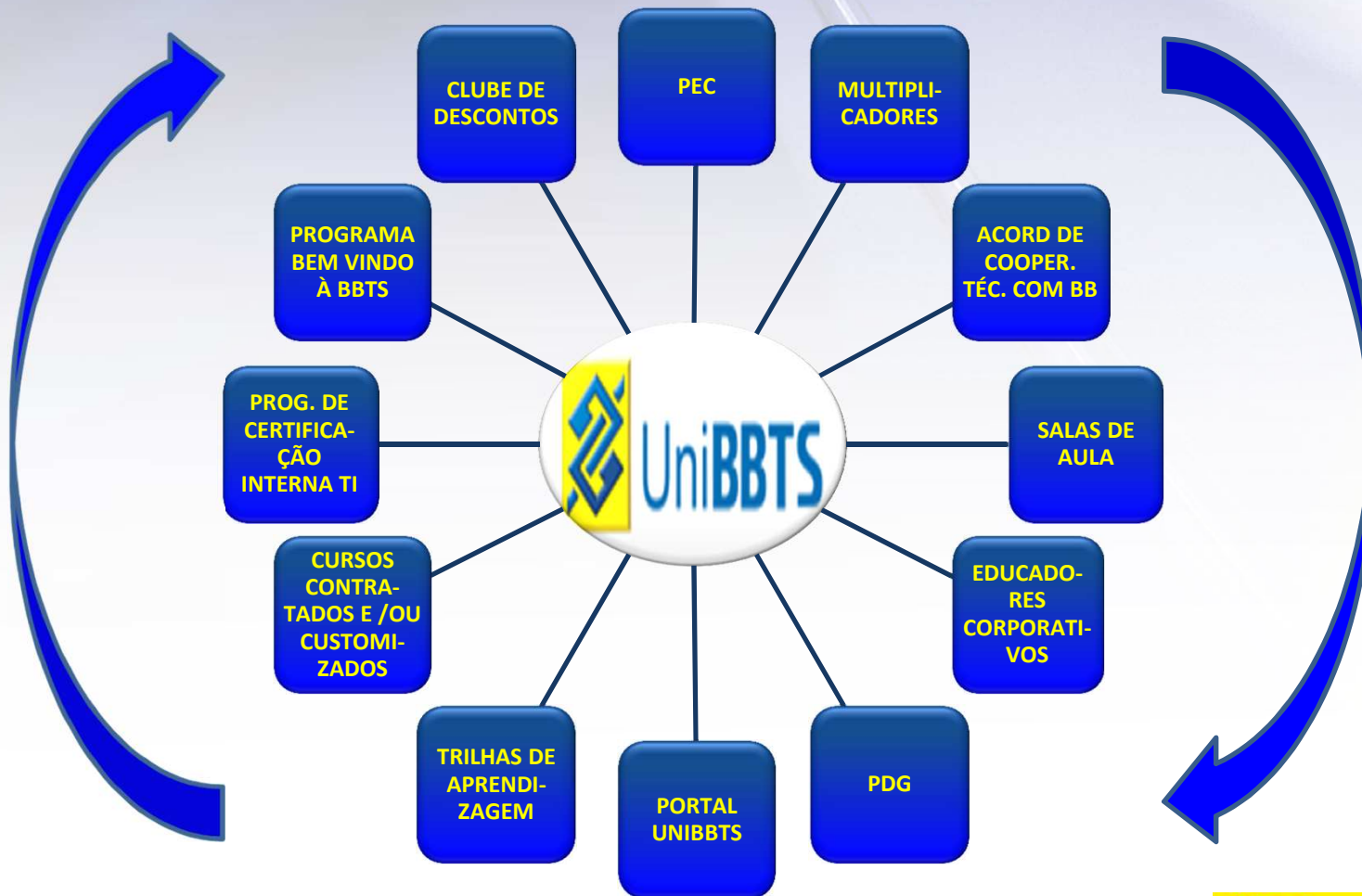


Aprendizagem no trabalho



UniBBTS

Presente



Em quanto tempo?

9 meses

Fatores Críticos de Sucesso



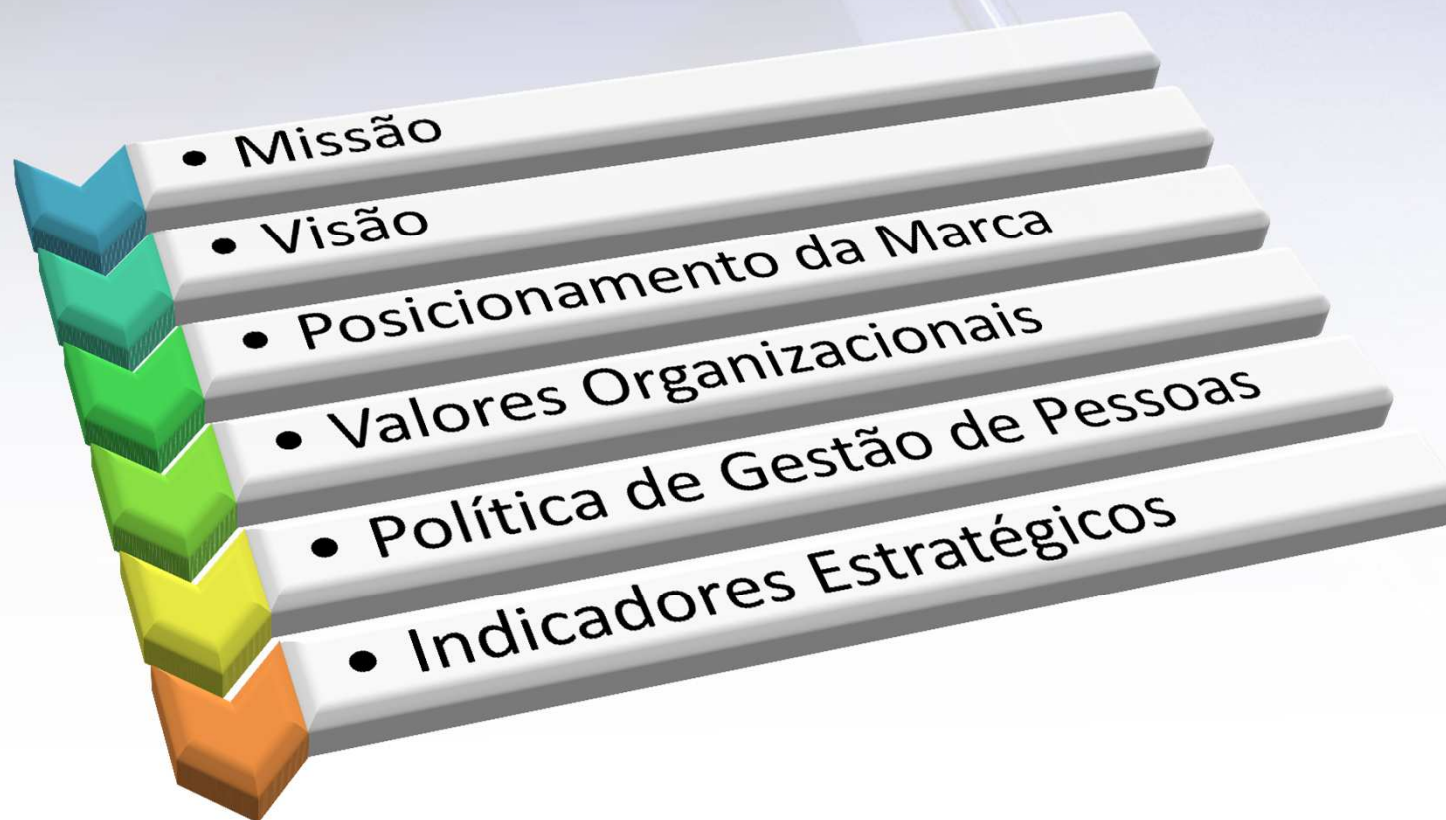
Diretoria
Executiva

UniBB
Diretoria de
Gestão de
Pessoas

Engajamento
da equipe

Orçamento

Concebida com alinhamento à Estratégia Corporativa



18 de Dezembro de 2013

Visa promover a **formação dos funcionários** em sintonia com os interesses e direcionamentos estratégicos da empresa.

Objetivos estratégicos:

Preparar os funcionários para os desafios

Oferecer um processo contínuo de aprendizagem

Aumentar a satisfação no trabalho

Apoiar o atingimento das metas organizacionais

Favorecer a gestão do conhecimento para o fortalecimento da inteligência competitiva

Democratizar o acesso à educação corporativa

Educar para excelência



UniBBTS

Universidade Corporativa

Educando para a excelência!

Princípios Filosóficos e Educacionais

Aprender a aprender

Aprender fazendo

Raciocínio criativo e solução de problemas

Conhecimento dos negócios

Gerenciamento de carreira

Observância aos fundamentos éticos

Convergência das ações educativas com os objetivos organizacionais

Fortalecimento das metas institucionais

Portal UniBBTS



BB TECNOLOGIA E SERVIÇOS

Acesse o portal preenchendo os campos ao lado.

Matrícula

Senha

Acessar

[Esqueci minha senha](#)

O Novo Portal UniBBTS é uma ferramenta interativa para agilizar e modernizar o seu acesso ao conhecimento.

⊕ *Saiba mais sobre a UniBBTS*

UniBBTS
Educando para a Excelência

🕒 *Clique aqui e acesse o tutorial*



Noticias

26/02/2014

Entenda o slogan UniBBTS: "Educando para a Excelência"


Treinômetro Web

🕒 0 2 1 3 6 2

Formações desde 2015.

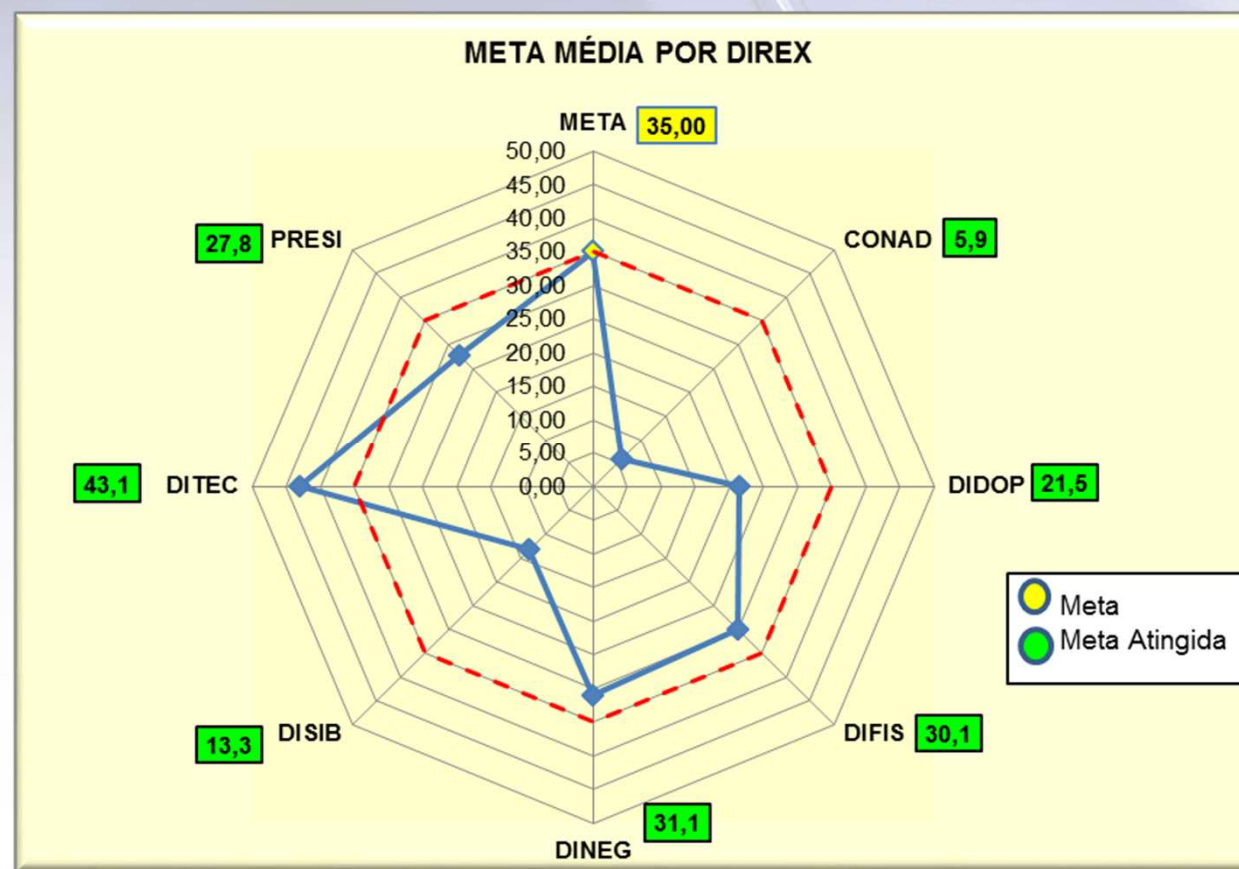
Treinômetro Presencial

Resultados alcançados

53.262	• Horas de Treinamento (*)
21.770	• Cursos concluídos
42	• Multiplicadores Formados
16	• Educadores Formados
94	• Bolsas de Estudo
5	• Clubes de Descontos
53	• Cursos presenciais e à distância
6	• Trilhas de Aprendizagem
23	• Arquivos na Biblioteca
	• Informações Gerenciais

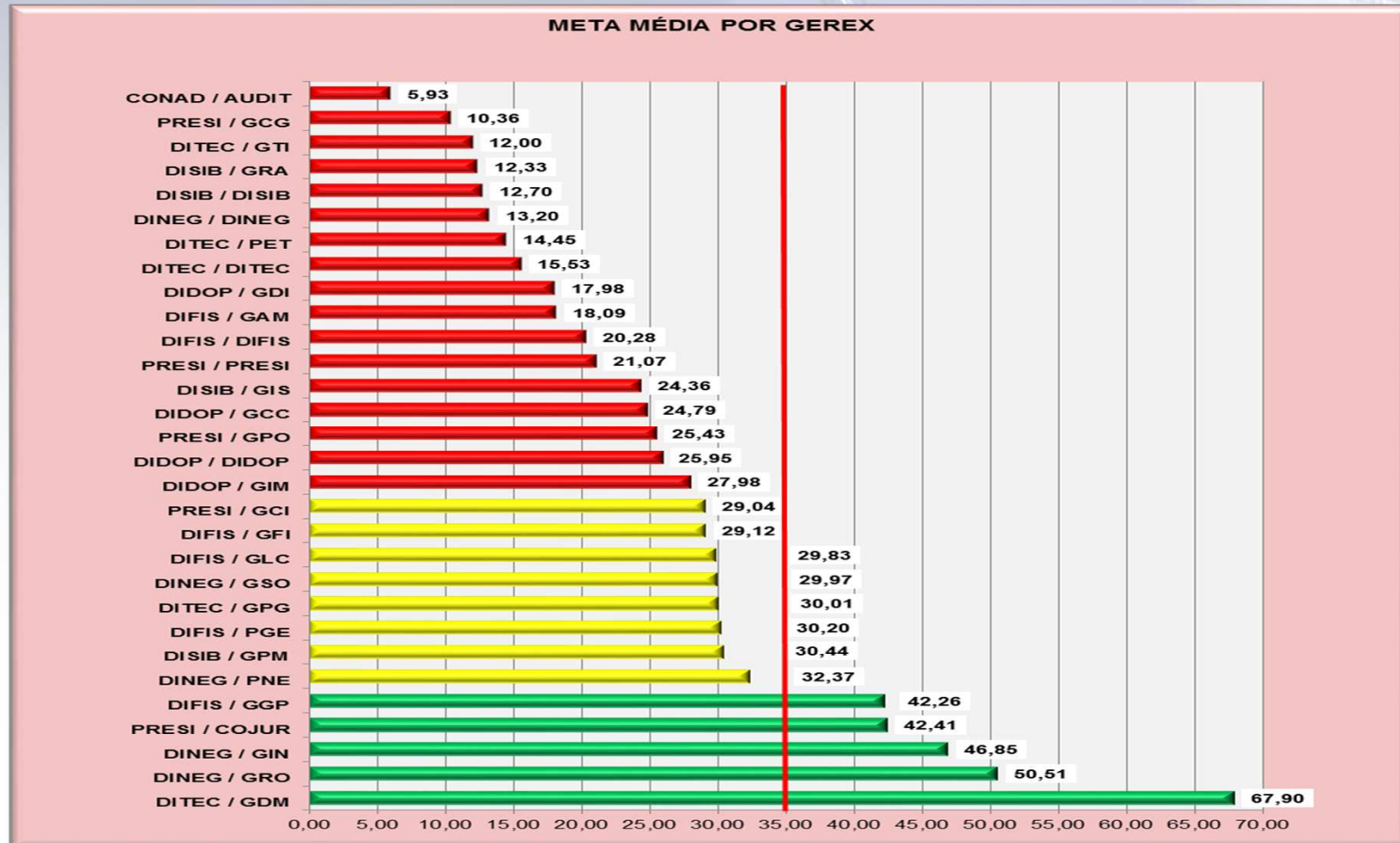
(*) de 01.01.14 a 31.07.14 – funcionários ativos.

Informações Gerenciais



(*) de 01.01.14 a 31.07.14 – funcionários ativos.

Informações Gerenciais



(*) de 01.01.14 a 31.07.14 – funcionários ativos.

Obrigada!



Acesse o portal preenchendo os campos ao lado.

Matrícula

Senha

Acessar

[Esqueci minha senha](#)

O Novo Portal UniBBTS é uma ferramenta interativa para agilizar e modernizar o seu acesso ao conhecimento.

⊕ *Saiba mais sobre a UniBBTS*



▶ *Clique aqui e acesse o tutorial*



Notícias

26/02/2014

Entenda o slogan UniBBTS: "Educando para a Excelência"

Treinômetro Web

0 2 1 3 6 2

Formações desde 2013.

Treinômetro Presencial



Martha Mangueira
Gerente Executiva de Gestão de Pessoas
martha.mangueira@bbtecnologia.com.br
Tel:21996255176

Qualidade de Vida no Trabalho





PLANO ELETROSUL DE SEGURANÇA DO TRABALHO, SAÚDE OCUPACIONAL E ACOMPANHAMENTO SOCIAL - PESSOAS.

Visão Isolada

Clima Organizacional

Produtividade

Custo de Pessoal

NBRs ABNT

Saúde, Segurança e Bem Estar

Indicadores Externos

NRs MTE

CLT

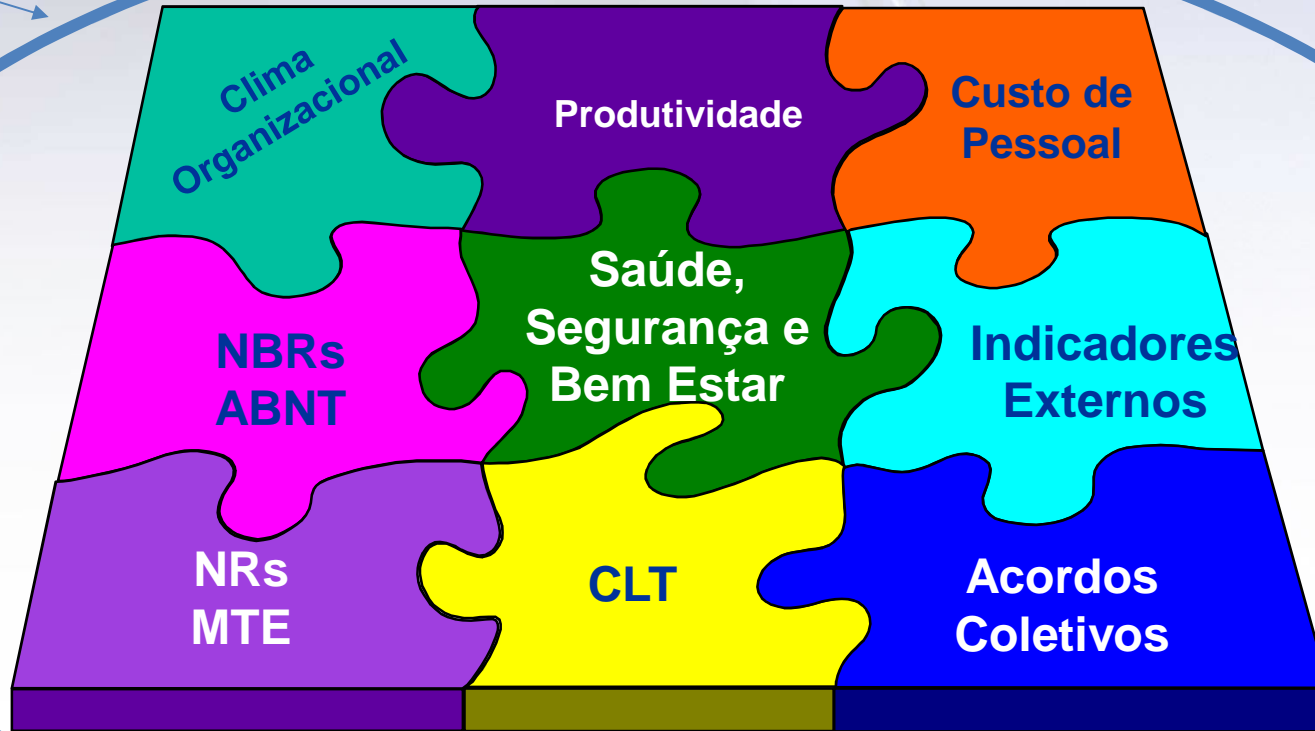
Acordos Coletivos

GT Encarreiramento

bras
Eletrosul

Visão Integrada

Atuação
Multidisciplinar



18 Programas do PESSOAS

- Programa de Prevenção e Tratamento à Dependência do Álcool e Outras Drogas – PRAD
- Programa Qualidade de Vida
- Programa Saúde é Vida
- Programa de Atendimento à Pessoa com Deficiência – PAPD
- Programa Terceira de Primeira - 3D1
- Programa Eletrosul de Acompanhamento a Empregados Afastados
- Programa de Reabilitação/Readaptação Funcional
- Programa de Remanejamento da População e Reorganização das Áreas Remanescentes
- Programa de Orientação para a Aposentadoria – POPA
- Programa de Acompanhamento Funcional
- Programa de Gestão do Clima Organizacional
- Programa de Acompanhamento aos Novos Empregados
- Programa de Ergonomia
- Acompanhamento aos Jovens do Programa Jovem Aprendiz
- Acompanhamento aos empregados encaminhados pelo SGD
- Programa de Controle Médico e Saúde Ocupacional - PCMSO
- Programa de Prevenção de Riscos Ambientais - PPRA
- Programa de Atendimento a Situações de Emergência – PASE

Programas do PESSOAS

- **Programa de Prevenção e Tratamento à Dependência do Álcool e Outras Drogas – PRAD**
- **Programa Qualidade de Vida**
- **Programa Saúde é Vida**
- **Programa de Atendimento à Pessoa com Deficiência – PAPD**
- **Programa Terceira de Primeira - 3D1**
- **Programa Eletrosul de Acompanhamento a Empregados Afastados**
- **Programa de Reabilitação/Readaptação Funcional**
- **Programa de Remanejamento da População e Reorganização das Áreas Remanescentes**
- **Programa de Orientação para a Aposentadoria – POPA**
- **Programa de Acompanhamento Funcional**
- **Programa de Gestão do Clima Organizacional**
- **Programa de Acompanhamento aos Novos Empregados**
- **Programa de Ergonomia**
- **Acompanhamento aos Jovens do Programa Jovem Aprendiz**
- **Acompanhamento aos empregados encaminhados pelo SGD**
- **Programa de Controle Médico e Saúde Ocupacional - PCMSO**
- **Programa de Prevenção de Riscos Ambientais - PPRA**
- **Programa de Atendimento a Situações de Emergência – PASE**

Programa de Prevenção e Tratamento à Dependência do Álcool e Outras Drogas - PRAD

Implantado em 1994, tem como objetivo promover um processo educativo e também de tratamento aos empregados e dependentes da Empresa sensibilizando, esclarecendo e orientando no sentido de evitar o uso abusivo e dependência de drogas.



FASE DE PREVENÇÃO (Exemplo: Seminários)

FASE DE TRATAMENTO (Exemplo: Tratamento Tabagismo e Grupo Viver Feliz)



Participantes do 22º PRAD



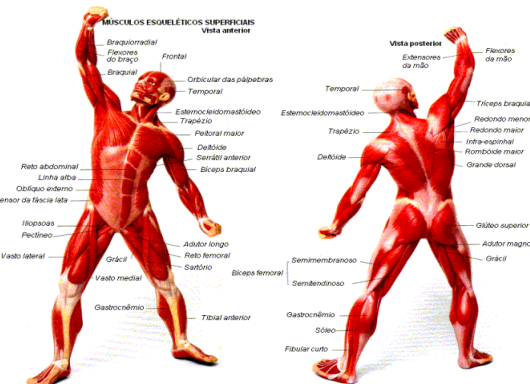
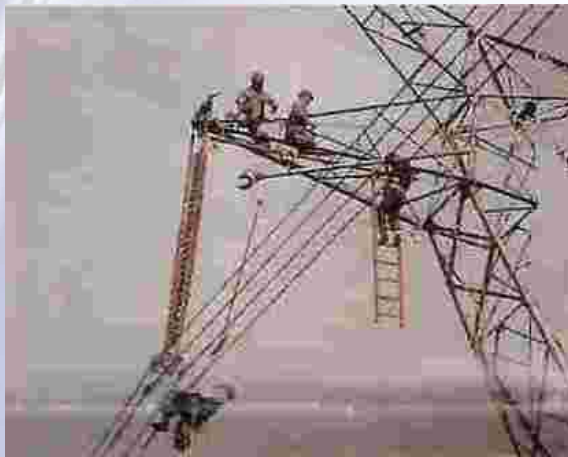
Dados do Brasil

- 25% produtividade comprometida;
- 5% dos empregados com DQ;
- Álcool principal causador de aposentadoria precoces e acidentes de trabalho;
- 3º motivo de absenteísmo;
- 8º motivador de auxílio doença da Previdência Social;
- Programas conseguem resultados de: 45% de redução de faltas ao trabalho e 80% de redução de acidentes causados por dependentes de álcool.

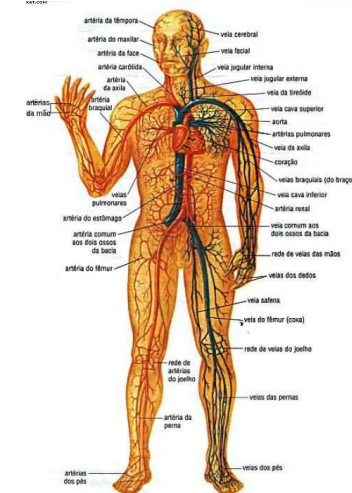
GT Encarreiramento

Programa de Qualidade de Vida-

Perfil Físico Ideal para Função



Condicionalamento Físico Laboral			
Perfil Físico Ideal do Profissional Eletricista de Linhas Eletrosul			
Flexibilidade		Capacidade Cardiopulmonar	
Graus de Flexão de Ombro	>190	VO2 Máximo em ml/kg/min	>51
Graus de Extensão de Ombro	>60	Capacidade Anaeróbia	
Graus de Flexão de Cotovelo	>160	AnC (W)	>240
Graus de Flexão de Punho	>90	Força Muscular	
Graus de Extensão de Punho	>80	FR de Peito-Ombro-Triceps	>1,3
Graus de Flexão de Quadril	>140	FR de Biceps	>0,60
Graus de Extensão de Quadril	>15	FR de Costa-Biceps	>1,10
Graus de Flexão de Joelho	>155	FR de Quadril-Coxas	>2,6
Graus de Flexão de Tornozelo	>50	FR de Coxa Anterior	>0,70
Graus de Extensão de Tornozelo	>25	FR de Coxa Posterior	>0,60
Composição Corporal		Resistência Muscular Localizada	
% de Gordura	6 a 15%	Peito-Ombro-Triceps	>21
Carência de Massa Muscular (Kg)	0,0 kg	Biceps	>21
Coordenação Motora Geral		Costa-Biceps	>21
Nº de Movimentos Corretos em 10 segundos	> 17	Quadril-Coxas	>21
Equilíbrio		Coxa Anterior	>21
Estático (segundos em equilíbrio na 1ª ou 2ª tentativa)	1 min	Coxa Posterior	>21
Dinâmico (segundos em equilíbrio durante os movimentos)	>89		
Pressão Arterial			
Pressão Arterial em mmHg	<140 e <85		



Eletrobras
Eletrosul

GT Encarreamento

Programa de Qualidade de Vida

Condicionamento Físico Laboral

Relatório Individual do Programa de Exercícios para Flexibilidade

Empresa Eletrosul Centrais Elétricas S.A.
 Período 10/2013
 Nome ...
 Função Eletricista de Linha

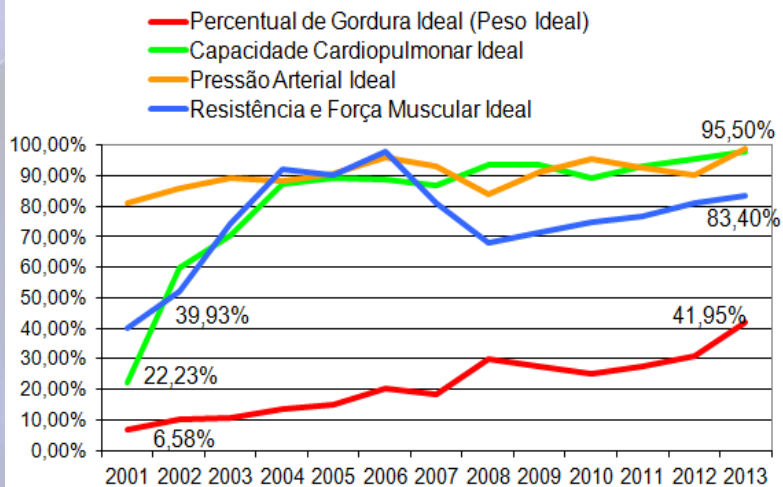
Nascto 02
 Trabalho M

Exercício por Região Corporal

Tempo da Sessão: 5 minutos

Dias Da Semana: Segunda, Quarta, Sexta

Região	Série	Tempo	Intervalo
Interna da Coxa	2	10 seg	5 seg
Posterior da Coxa e Lombar	2	10 seg	5 seg
Lateral da Coxa e Quadril/Gluteo	3	15 seg	5 seg
Anterior da Coxa	1	10 seg	5 seg



GT Encarreiramento

de



Força Dinâmica,

Relação entre Condicionamento Físico e Desempenho Profissional

Conclusão: Para cada 3 pontos a mais no ICF 1 ponto a mais no IDP

Ou seja, eletricitas que apresentam um bom condicionamento físico são 35% mais eficientes em seu trabalho.

Programa Saúde é Vida

Programa executado em parceria com as CIPAS

Realizadas campanhas educativas, tais como: Campanha Outubro Rosa de Prevenção e Diagnóstico Precoce do Câncer de Mama; Campanha do Dia Mundial de Combate a AIDS, campanhas de prevenção as DST/AIDS, prevenção de acidentes de trânsito.



Apresentação do Coral Eletrosul no Hall da Sede, em alusão ao Outubro Rosa



Adesivos aplicados no interior dos veículos da Empresa

Indicadores do PESSOAS

Taxa de Frequência e Taxa de Gravidade de acidentes de empregados e terceirizados	Índice doenças ocupacionais	Índice de realização dos exames periódicos e de empregados considerados Aptos
Índice de Qualidade de Vida	Índice de satisfação dos empregados	Índice de avaliações biopsicossocial pelo Programa de Qualidade de Vida
Índice de Absenteísmo por doença	Índice de atualização dos LTCAT	Variação do FAT/SAT
Evolução dos gastos com Plano de Saúde	Índice de cumprimento do plano de ação do PPRA	Nº de participações em eventos educativos do PESSOAS

Agradecemos a atenção !

Ana Maria – CDP

Carolina – Caixa (Coord)

Claudia – Caixa (Coord)

Cynthia – Banco da Amazônia

Christian – DEST (Coord)

Daniela – Caixa (Coord)

Daniela – Embrapa

Emanuella – Imbel

Jeane – BBTS

Jorge – Eletrosul

Leolina – Valec

Marcelo – Codevasf

Marcelo – Eletrobras

Martha – BBTS

Renata – Serpro

Tatiana – Embrapa

Vivian – Caixa (Coord)